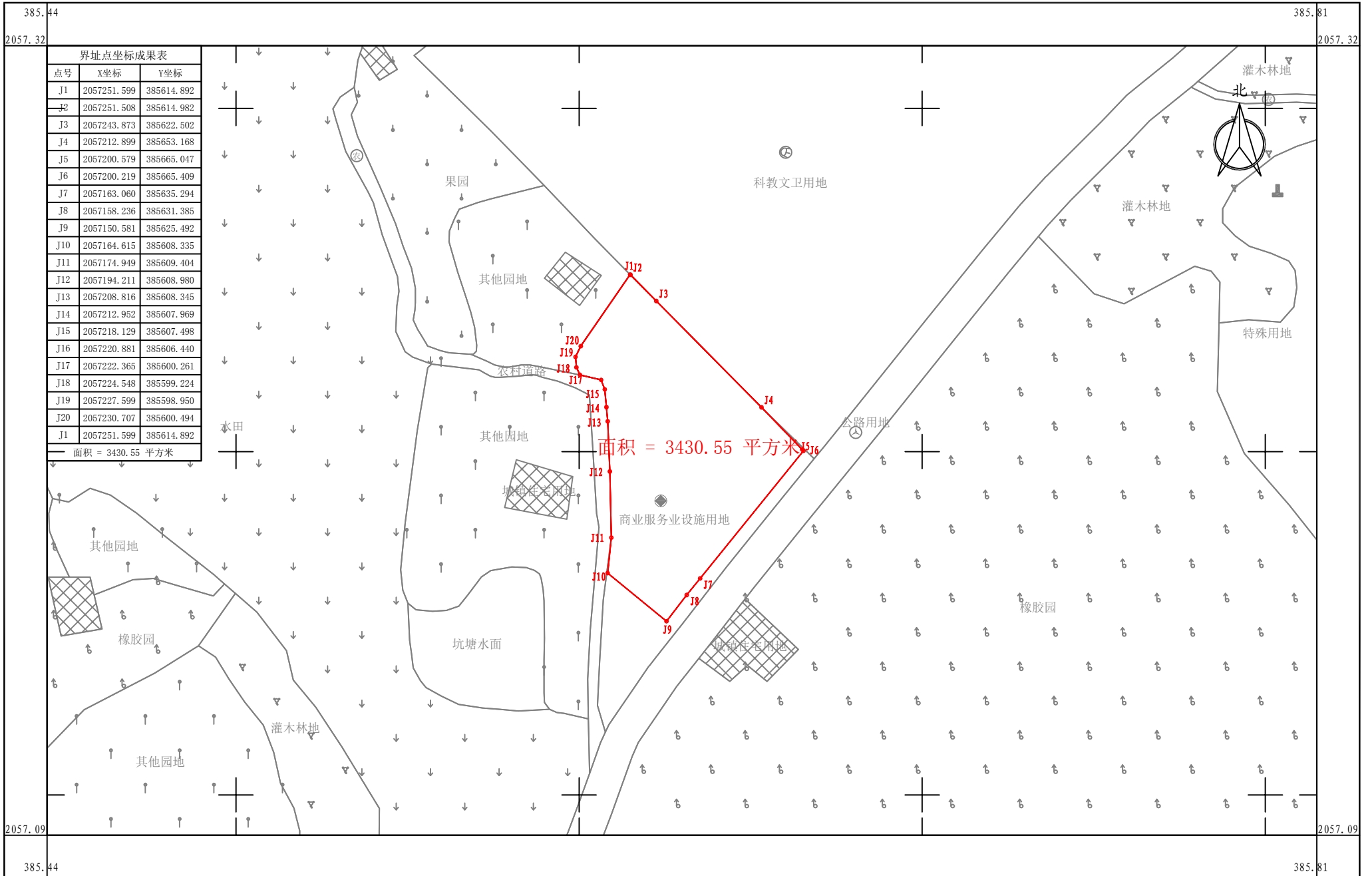


陵水县群英乡南平居党群服务中心工程用地勘测定界图

2057.09-385.44



界址点坐标成果表		
点号	X坐标	Y坐标
J1	2057251.599	385614.892
J2	2057251.508	385614.982
J3	2057243.873	385622.502
J4	2057212.899	385653.168
J5	2057200.579	385665.047
J6	2057200.219	385665.409
J7	2057163.060	385635.294
J8	2057158.236	385631.385
J9	2057150.581	385625.492
J10	2057164.615	385608.335
J11	2057174.949	385609.404
J12	2057194.211	385608.980
J13	2057208.816	385608.345
J14	2057212.952	385607.969
J15	2057218.129	385607.498
J16	2057220.881	385606.440
J17	2057222.365	385600.261
J18	2057224.548	385599.224
J19	2057227.599	385598.950
J20	2057230.707	385600.494
J1	2057251.599	385614.892
面积 = 3430.55 平方米		

海南国源土地矿产勘测规划设计院有限公司

2024年04月数字化测图
2000国家大地坐标系
1985国家高程基准

1:1000