

陵水黎族自治县新村镇盐尽一城坡村庄规划YJ-10号地块勘测定界图

2039.94-392.64

392.64

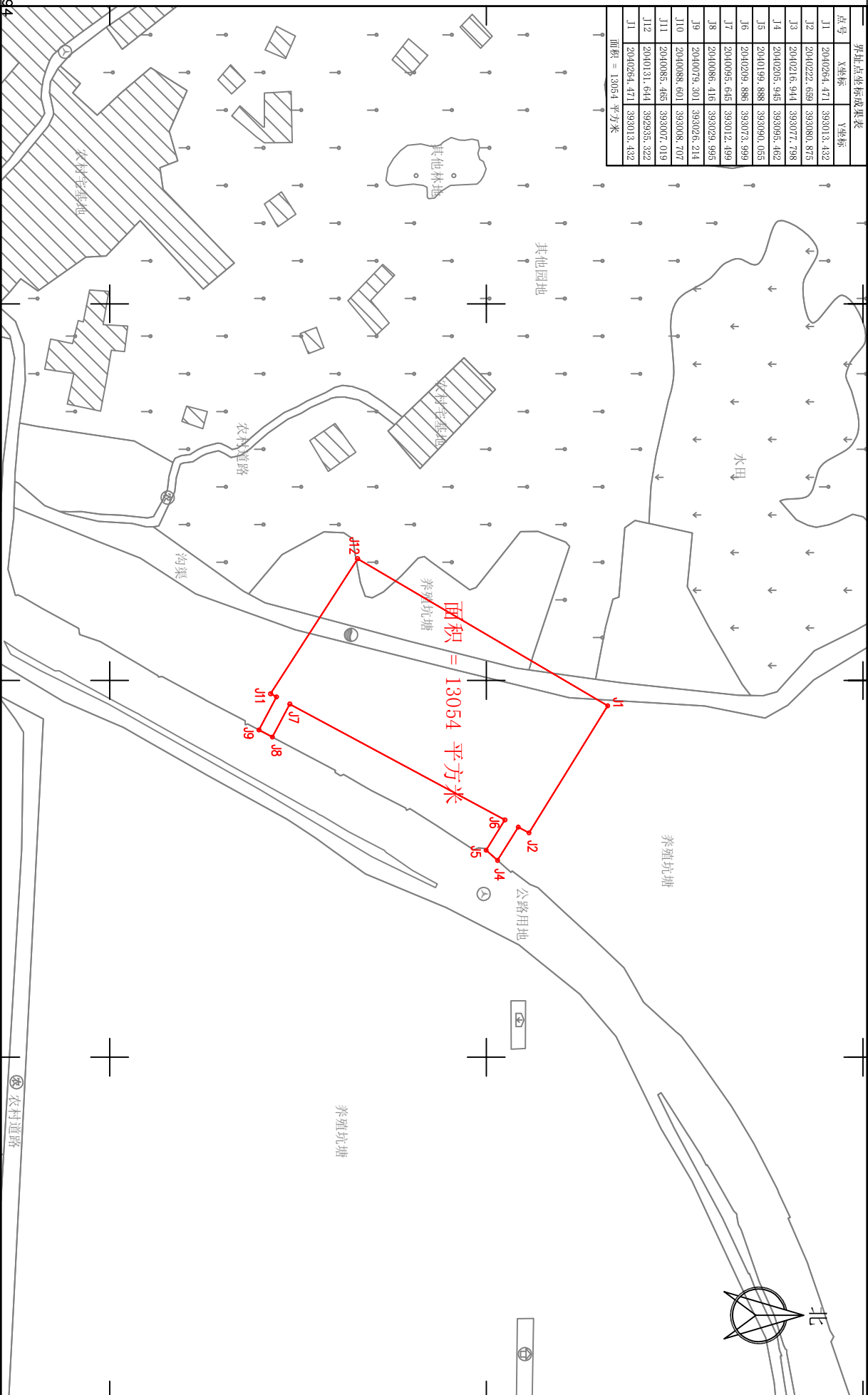
2040.40

393.38

2040.40

界址点坐标成果表		
点号	X坐标	Y坐标
J1	2040284.471	393013.432
J2	2040222.650	393080.875
J3	2040215.944	393077.798
J4	2040205.945	393095.462
J5	2040199.888	393090.055
J6	2040209.888	393073.999
J7	2040095.655	393012.499
J8	2040085.416	393029.995
J9	2040079.301	393026.214
J10	2040088.601	393008.707
J11	2040085.416	393007.019
J12	2040131.644	392995.322
J1	2040284.471	393013.432

面积 = 13054 平方米



海南国源土地矿产勘测规划设计院有限公司

392.64

393.38

2039.94

2024年3月数字化测图
2000国家大地坐标系
1985国家高程基准

1:2000