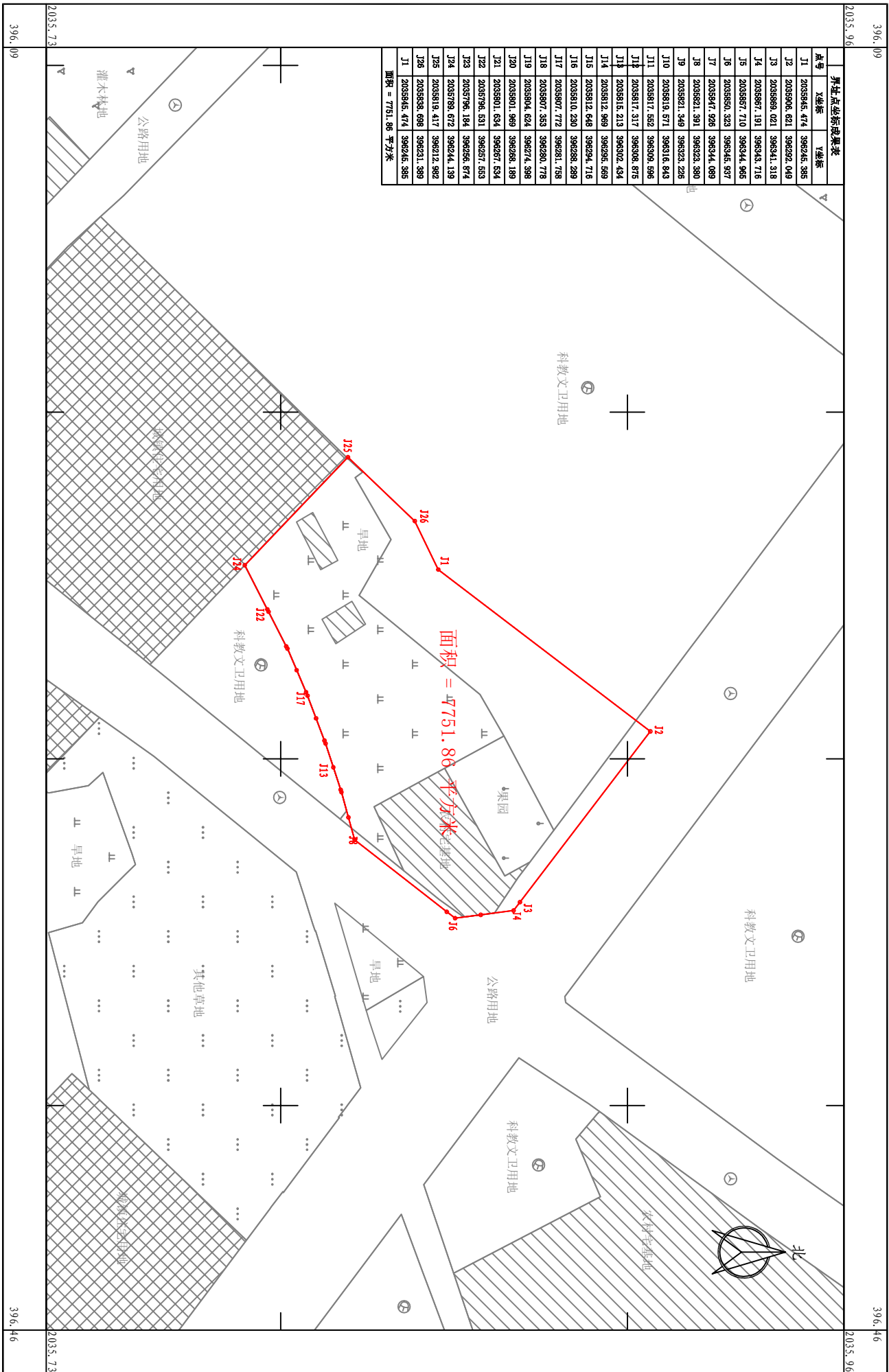


# 海南陵水黎安国际教育创新试验区中央民族大学中外合作办学教学实践中心项目用地勘测定界图

2035.73-396.09



面积 = 47751.86 平方米

界址点坐标成果表		
点号	X坐标	Y坐标
J1	2035945.474	396245.365
J2	2035906.621	396252.049
J3	2035899.021	396341.318
J4	2035867.191	396348.716
J5	2035867.710	396344.956
J6	2035850.323	396345.937
J7	2035847.026	396344.089
J8	2035821.391	396323.390
J9	2035821.349	396323.226
J10	2035819.871	396316.643
J11	2035817.552	396309.596
J12	2035817.317	396308.875
J13	2035816.213	396302.834
J14	2035812.969	396295.669
J15	2035812.648	396294.718
J16	2035810.230	396288.289
J17	2035807.772	396281.758
J18	2035807.353	396280.778
J19	2035804.624	396274.398
J20	2035801.969	396268.189
J21	2035801.634	396267.534
J22	2035796.531	396257.553
J23	2035796.184	396256.874
J24	2035789.672	396244.139
J25	2035819.417	396212.982
J26	2035838.698	396231.389
J1	2035845.474	396245.365
面积 = 47751.86 平方米		

海南国源土地矿产勘测规划设计院有限公司

2024年07月数字化测图  
2000国家大地坐标系  
1985国家高程基准

1:1000