

陵水县光坡镇香水湾污水处理厂工程（一期）用地勘测测定界图

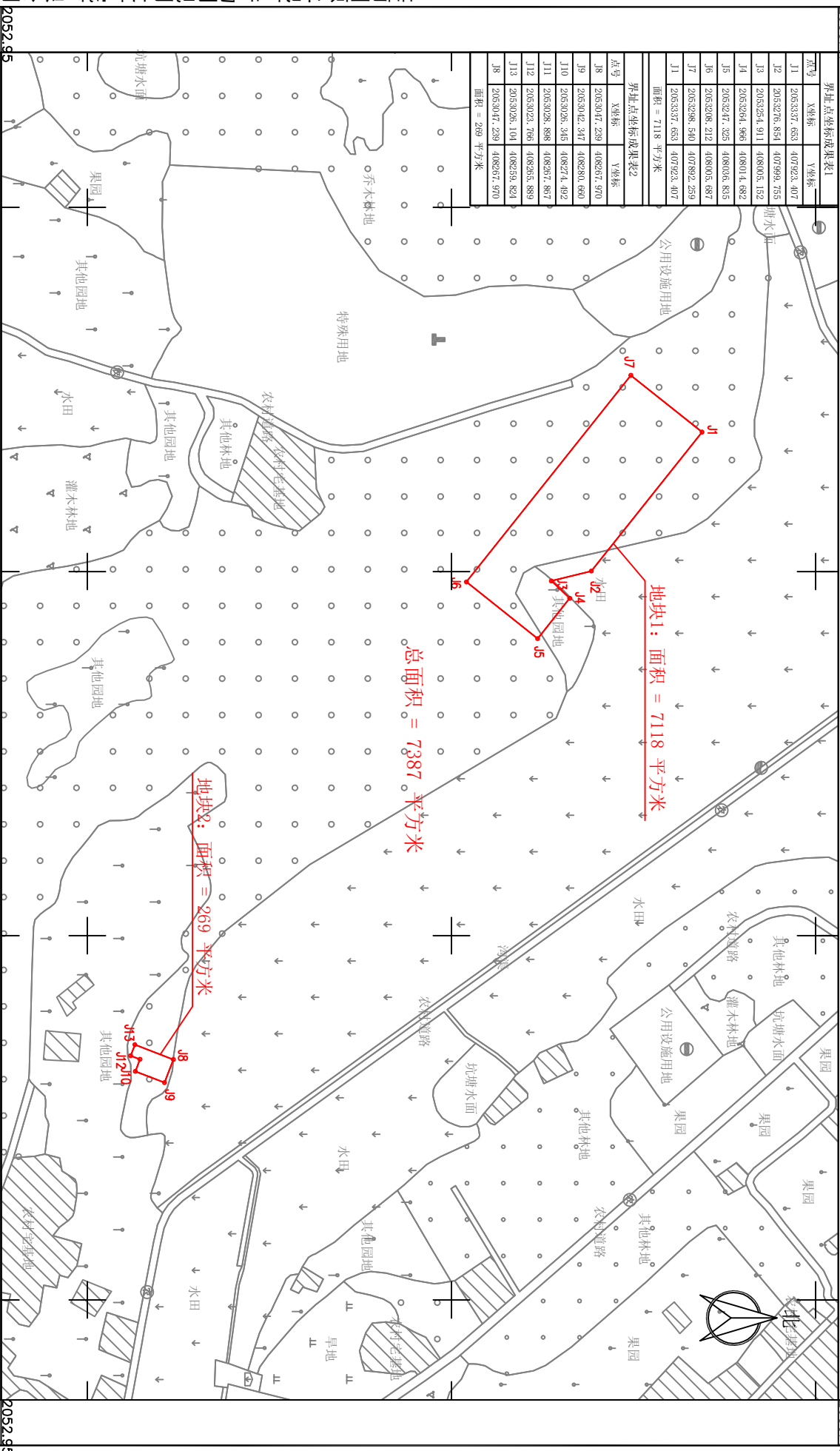
2052.95-407.71

407.71

408.45

2053.41 2052.95

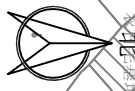
界址点坐标成果表1			
点号	X坐标	Y坐标	
J1	2053337.653	407923.407	
J2	2053276.851	407999.755	
J3	2053254.911	408005.152	
J4	2053264.985	408014.682	
J5	2053247.325	408006.835	
J6	2053208.212	408005.687	
J7	2053298.540	407992.259	
J11	2053337.653	407923.407	
面积 = 7118 平方米			
界址点坐标成果表2			
点号	X坐标	Y坐标	
J8	2053047.239	408267.970	
J9	2053042.347	408280.660	
J10	2053026.345	408274.492	
J11	2053028.898	408267.867	
J12	2053022.765	408265.889	
J13	2053026.104	408259.824	
J18	2053047.239	408267.970	
面积 = 269 平方米			



总面积 = 7387 平方米

地块1: 面积 = 7118 平方米

地块2: 面积 = 269 平方米



海南国源土地矿产勘测规划设计院有限公司

407.71

408.45

2023年12月数字化测图
2000国家大地坐标系
1985国家高程基准

1:2000