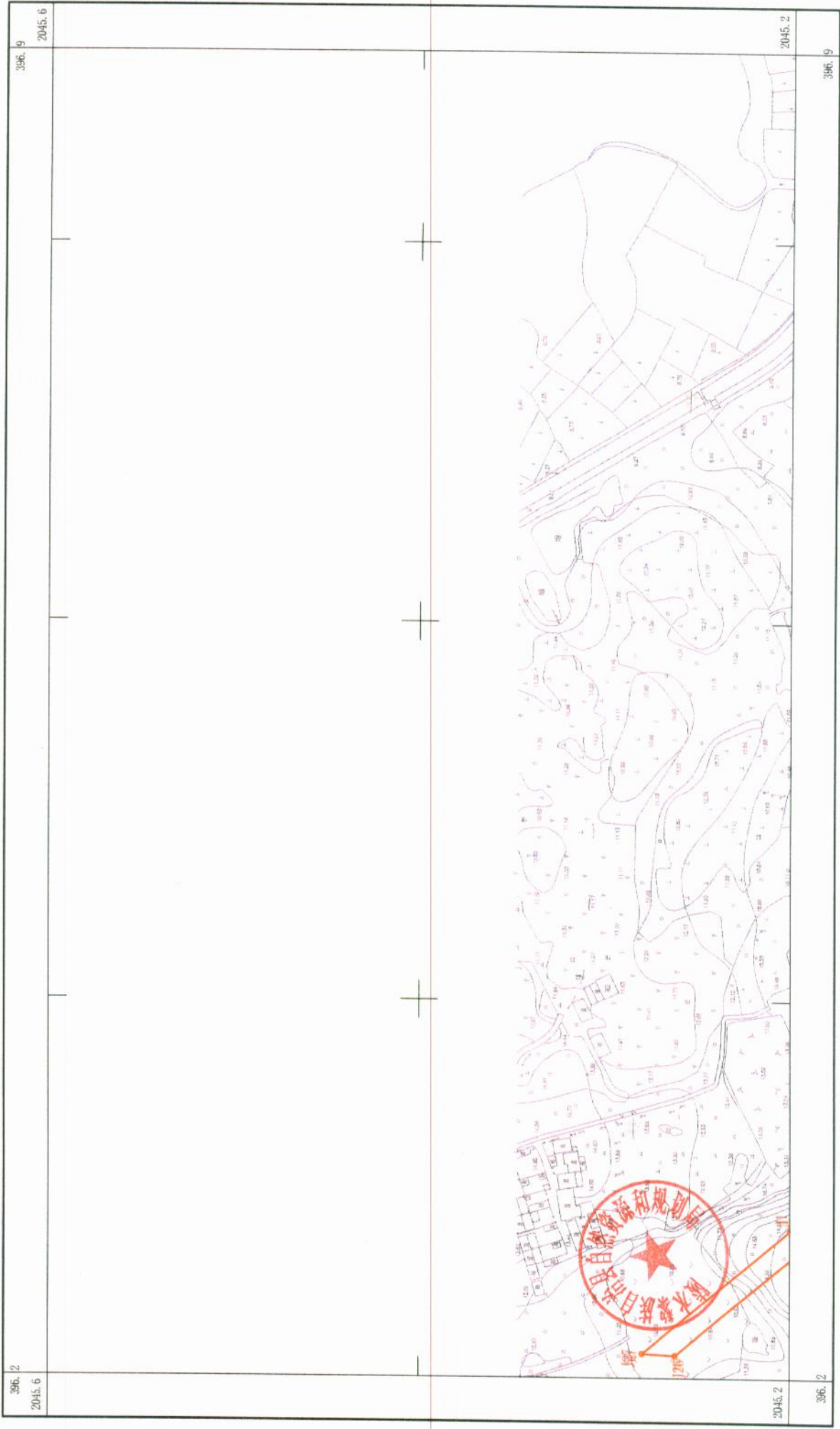


# 陵河南片区控规S-F-19、20、21、22、36地块和配套道路用地勘测定界图 (一)



海南佳源华测绘有限公司

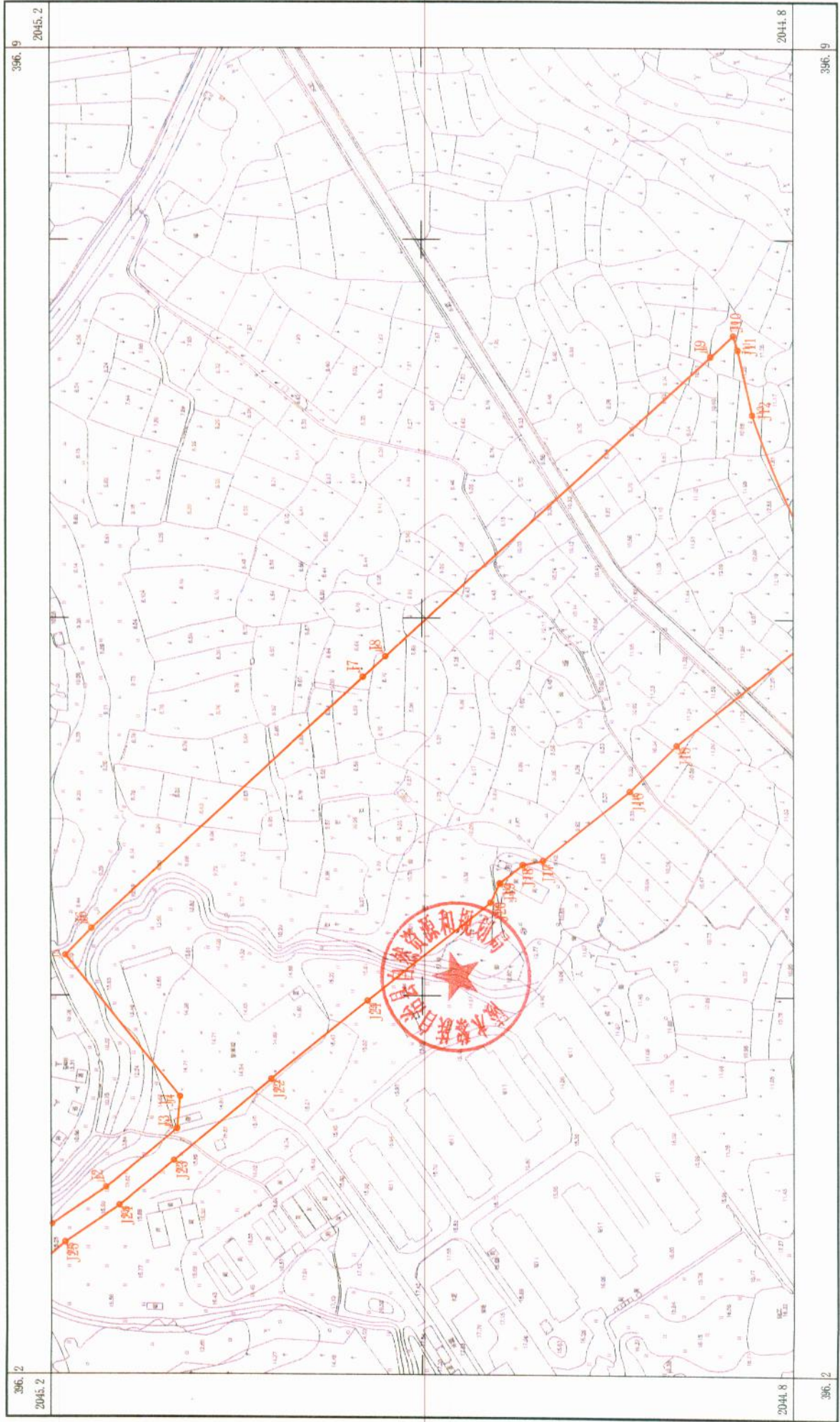
2021年8月数字化制图;  
2000国家大地坐标系;  
1985国家高程基准, 等高距为1米。  
2007年版图式。

1:2000

主管领导: 苏子

# 陵河南片区控规S-F-19、20、21、22、36地块和配套道路用地勘测界定图（二）

1	
3	



海南佳源华测绘有限公司

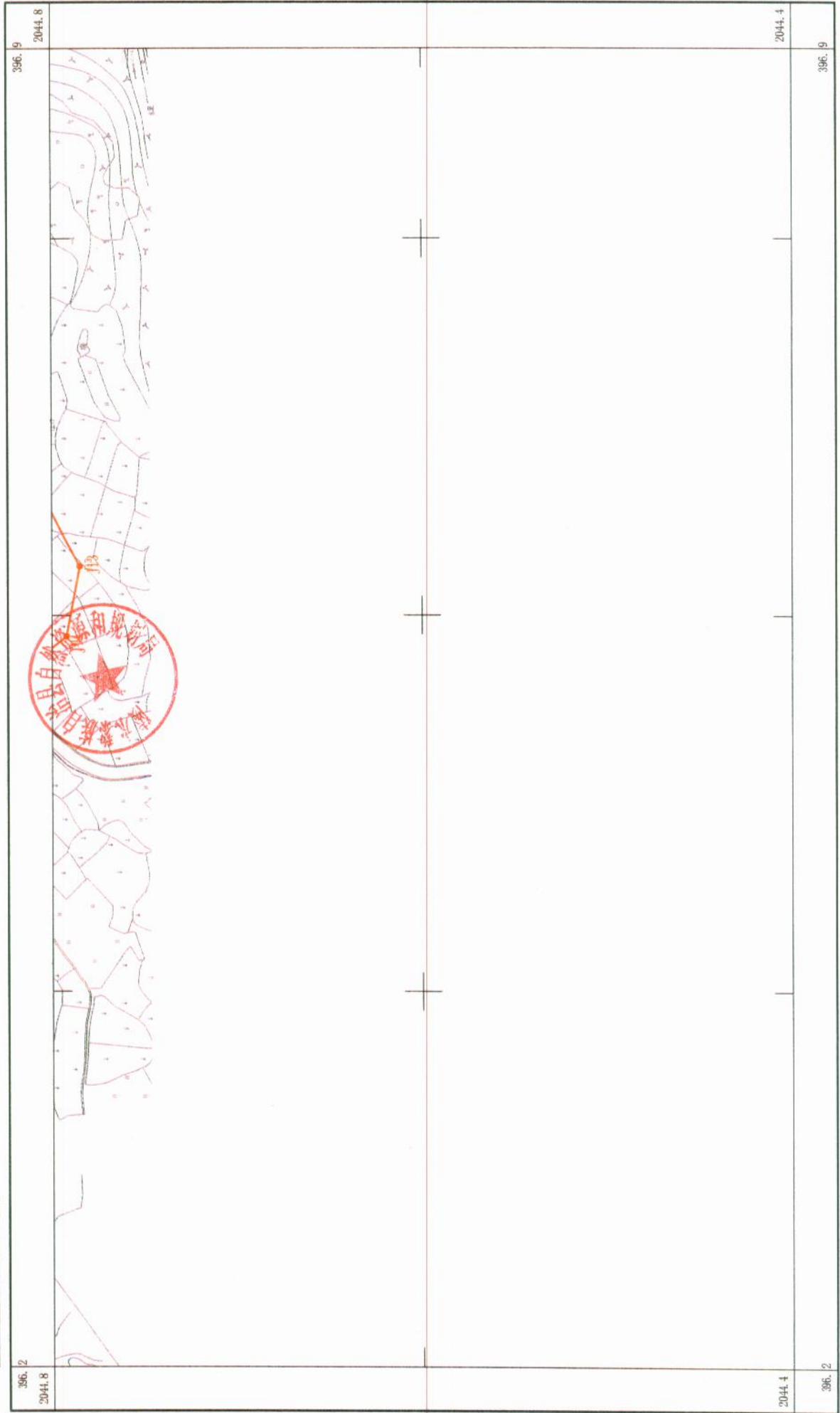
2021年8月数字化制图。  
2000国家大地坐标系。  
1985国家高程基准，等高距为1米。  
2007年版图式。

1:2000

主管领导：苏军

	2	

# 陵河南片区控规S-F-19、20、21、22、36地块和配套道路用地勘测定界图（三）



海南佳源华测绘有限公司

2021年8月数字化制图。  
 2000国家大地坐标系。  
 1985国家高程基准，等高距为1米。  
 2007年版图式。

1:2000

主管领导：  
 苏军