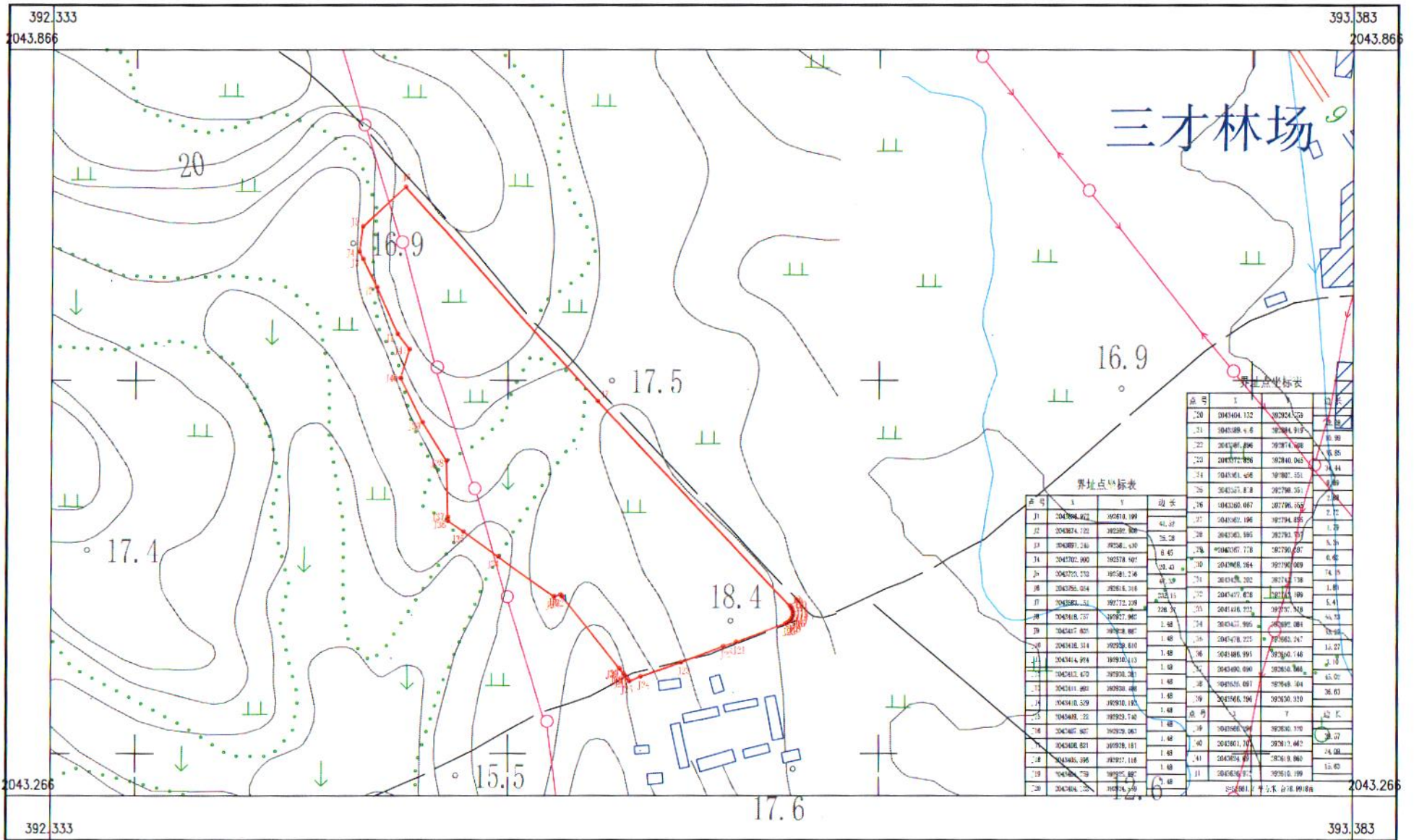


三才镇牛堆安置区勘测定界图

2043.3-392.3



海南佳源华测绘有限公司

2021年8月数字化制图。
2000国家大地坐标系。
1985国家高程基准，等高距为1米。
2007年版图式。

1:3000

测量员：
绘图员：
检查员：

三才镇牛堆安置区权属地类表

制表单位：陵水黎族自治县自然资源和规划局

单位：公顷

权属	权属单位	农用地								建设用地		合计	备注
		耕地(01)	其中		园地(02)	其中	交通运输用地(10)	其中	农用地小计	城镇村及工矿用地	其中		
			水田(011)	旱地(013)		其他园地(023)		农村道路(104)			风景名胜及特殊用地		
集体	三才镇牛堆村委会第七、八村小组	4.8942	0.0117	4.8825	0.0135	0.0135	0.1318	0.1318	5.0395	0.2266	0.2266	5.2661	
合计		4.8942	0.0117	4.8825	0.0135	0.0135	0.1318	0.1318	5.0395	0.2266	0.2266	5.2661	