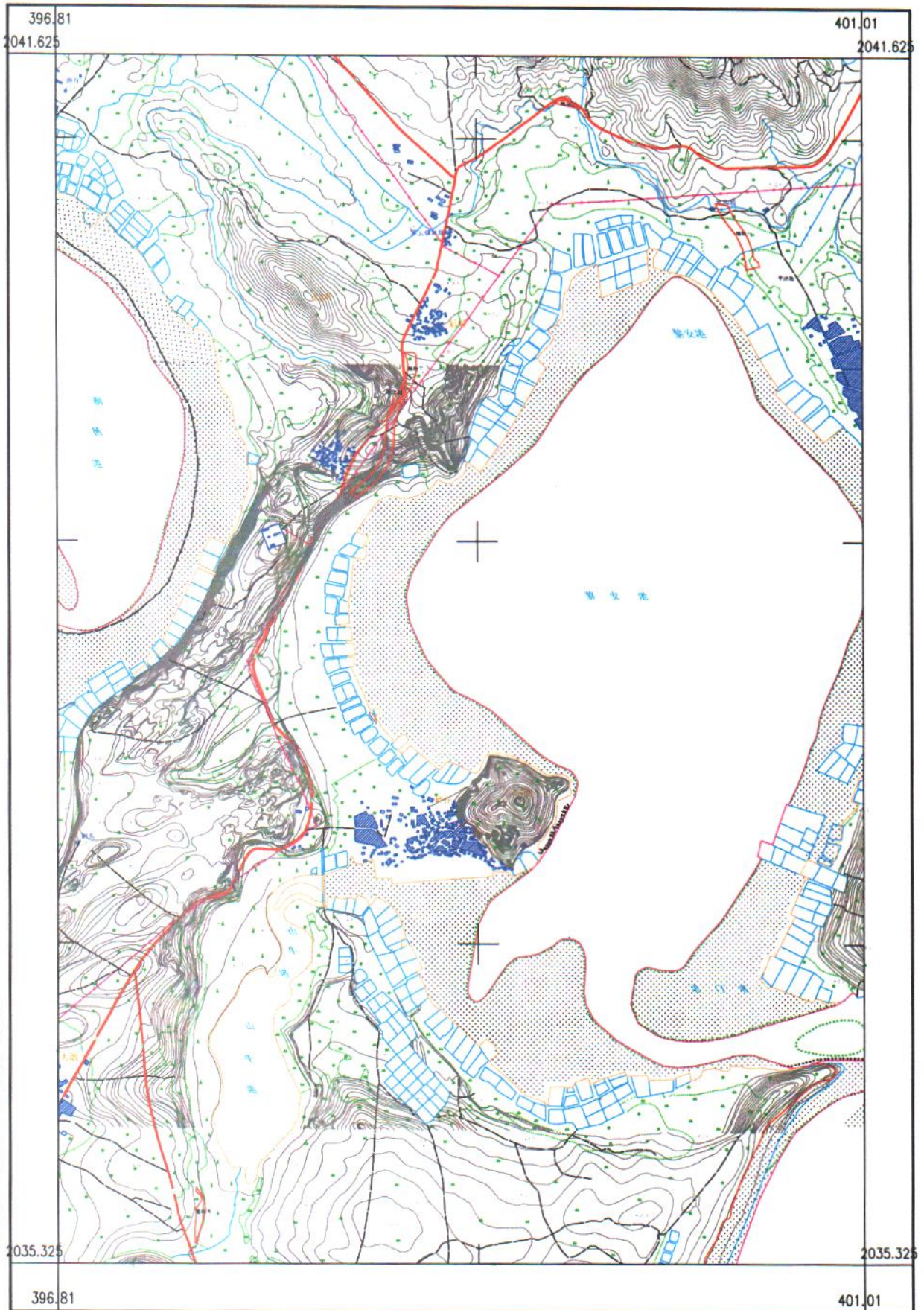


陵水县1s2021-07号地块项目用地勘测定界图  
2035.3-396.8



海南佳源华测绘有限公司

2021年6月数字化制图。  
2000国家大地坐标系。  
1985国家高程基准,等高距为1米。  
2006年版图式。

1:21000

测量员:  
绘图员:  
检查员:

# 陵水县Is2021-07号地块项目用地权属地类表

制表单位：陵水黎族自治县自然资源和规划局

权属	权属单位	农用地			建设用地			备注
		耕地(01)	其中		公路用地 (102)	城镇村及工矿 用地(20)	其中	
			水田 (011)	旱地 (013)				
集体	大墩村委会第一经济社				0.7571		0.7571	0.7571
	黎丰村委会第一至第四经济社				2.1241		2.1241	2.1241
	后岭村委会第三、四、五经济社			0.131	3.354		3.354	3.485
	合计	0	0	0	6.2352		6.2352	6.3662