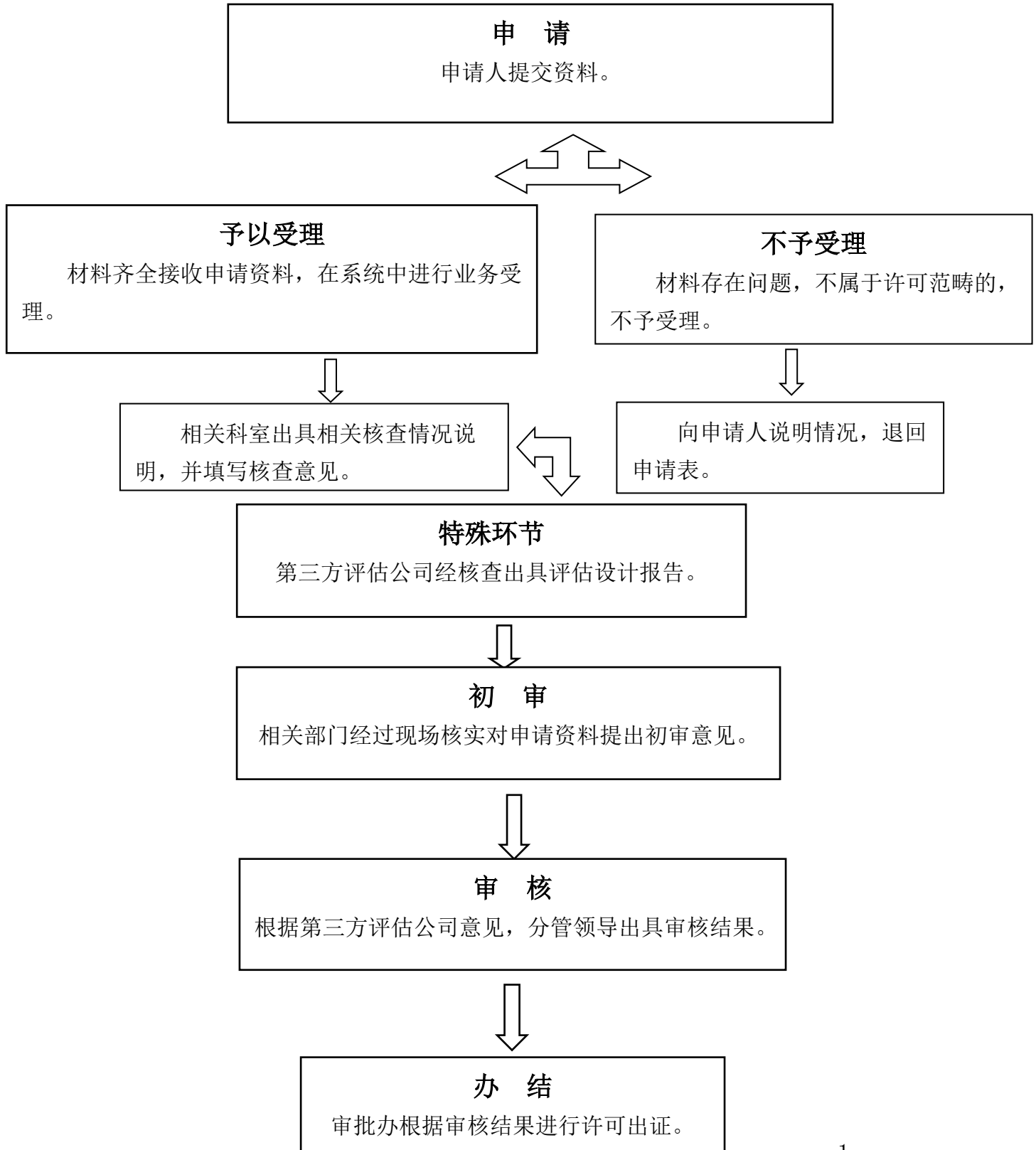


附件 2

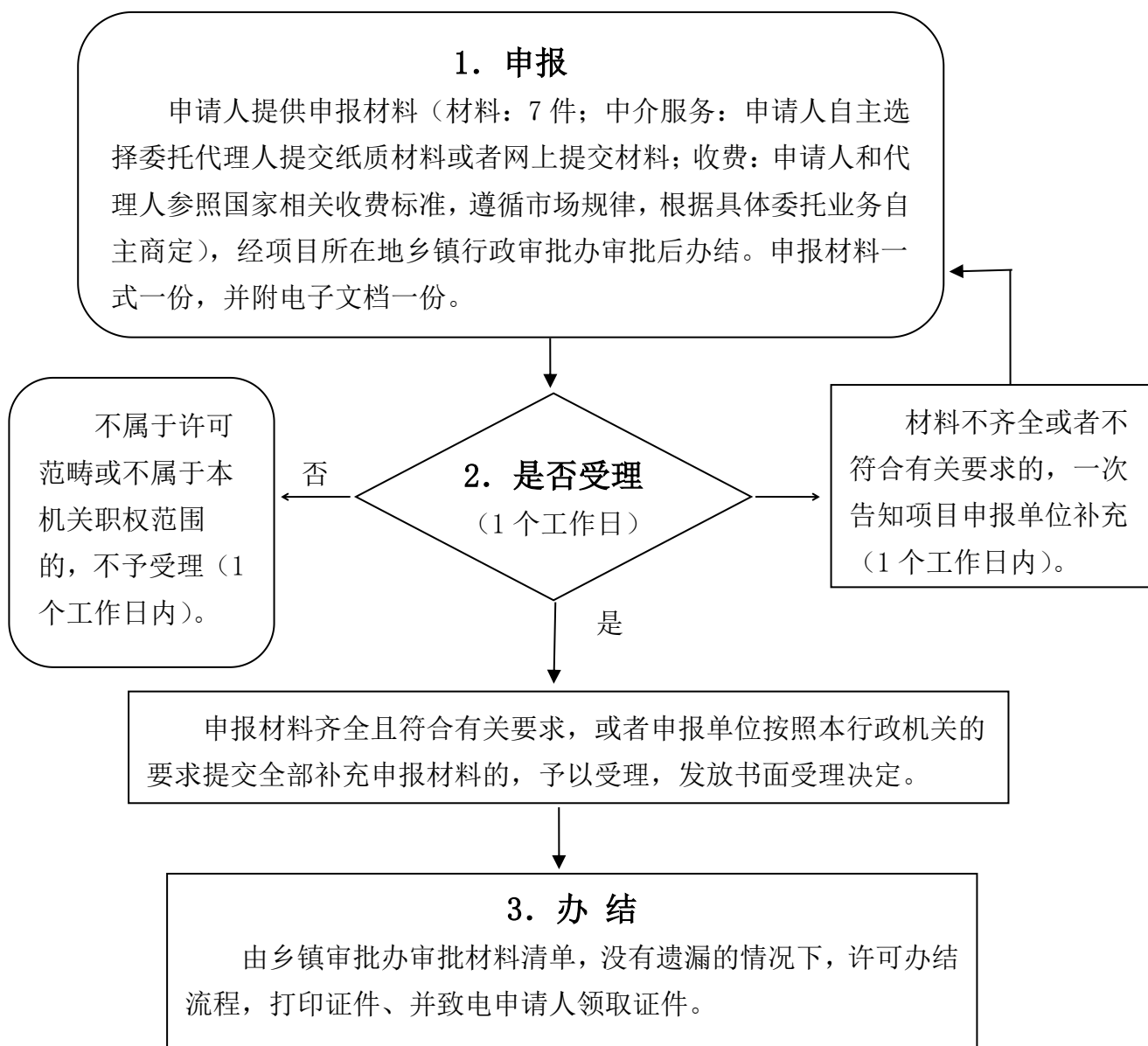
# 陵水黎族自治县乡镇权责清单工作流程图

## 1. 林木采伐许可证核发

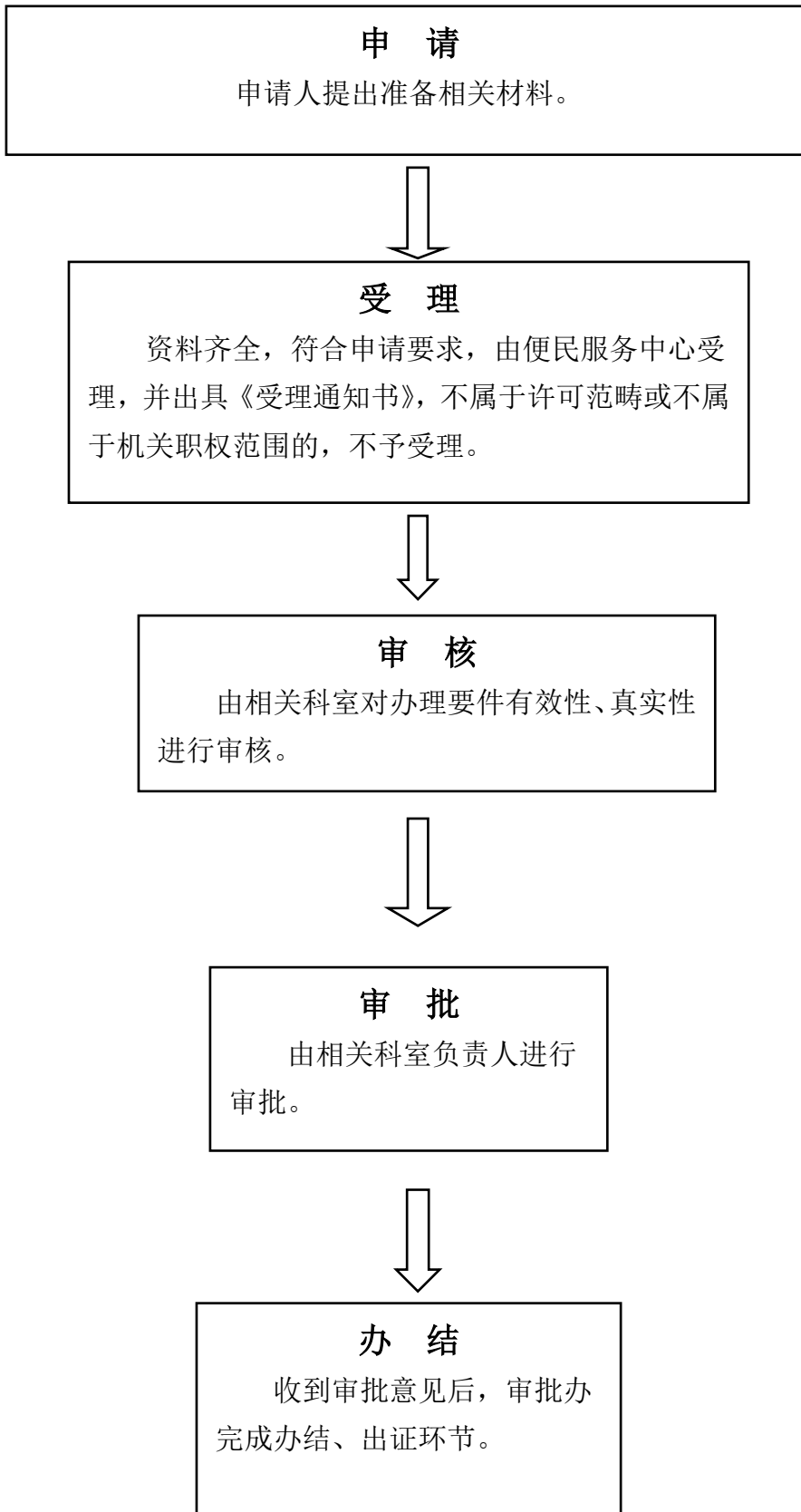


## 2. 食品经营许可证

### 食品经营许可证核准



## 食品经营许可证首次发放



## 食品经营许可证变更

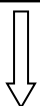
### 申 请

申请人提出准备相关材料。



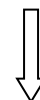
### 受 理

资料齐全，符合申请要求，由便民服务中心受理，并出具《受理通知书》，不属于许可范畴或不属于机关职权范围的，不予受理。



### 审 核

由相关科室对办理要件有效性、真实性进行审核。



### 审 批

由相关科室负责人进行审批。



### 办 结

收到审批意见后，综合窗口受理人员在系统内完成办结、出证环节。

## 食品经营许可证注销

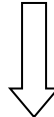
### 申 请

申请人提出准备相关材料。



### 受 理

资料齐全，符合申请要求，由便民服务中心受理，并出具《受理通知书》，不属于许可范畴或不属于机关职权范围的，不予受理。



### 办 结

收到审批意见后，审批办完成办结、出证环节。

## 食品经营许可证补证

### 申 请

申请人提出准备相关材料。



### 受 理

资料齐全，符合申请要求，由便民服务中心受理，并出具《受理通知书》，不属于许可范畴或不属于机关职权范围的，不予受理。



### 审 核

由相关科室对办理要件有效性、真实性进行审核。



### 审 批

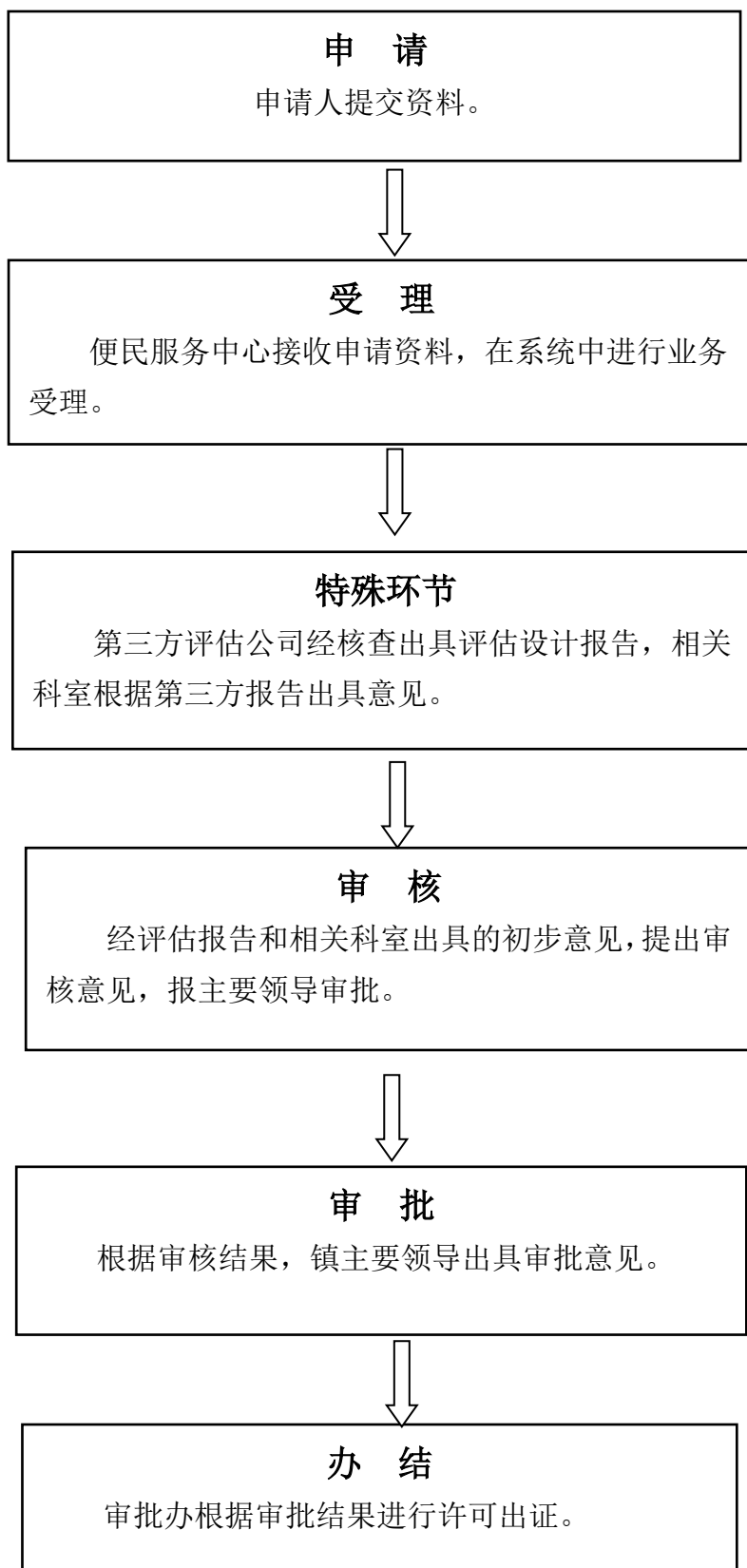
由相关科室负责人进行审批。



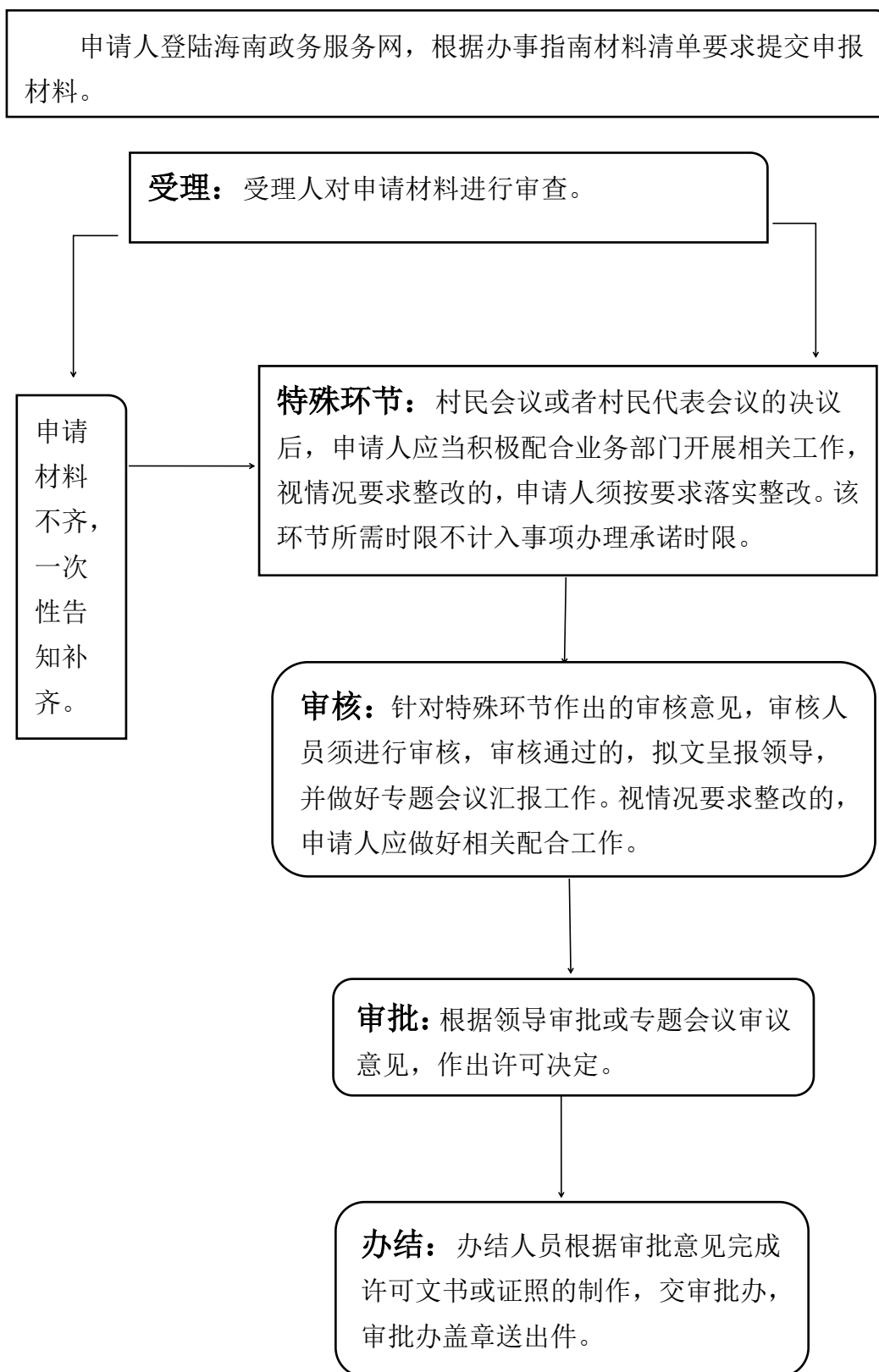
### 办 结

收到审批意见后，审批办完成办结、出证环节。

### 3. 集体林木流转审批

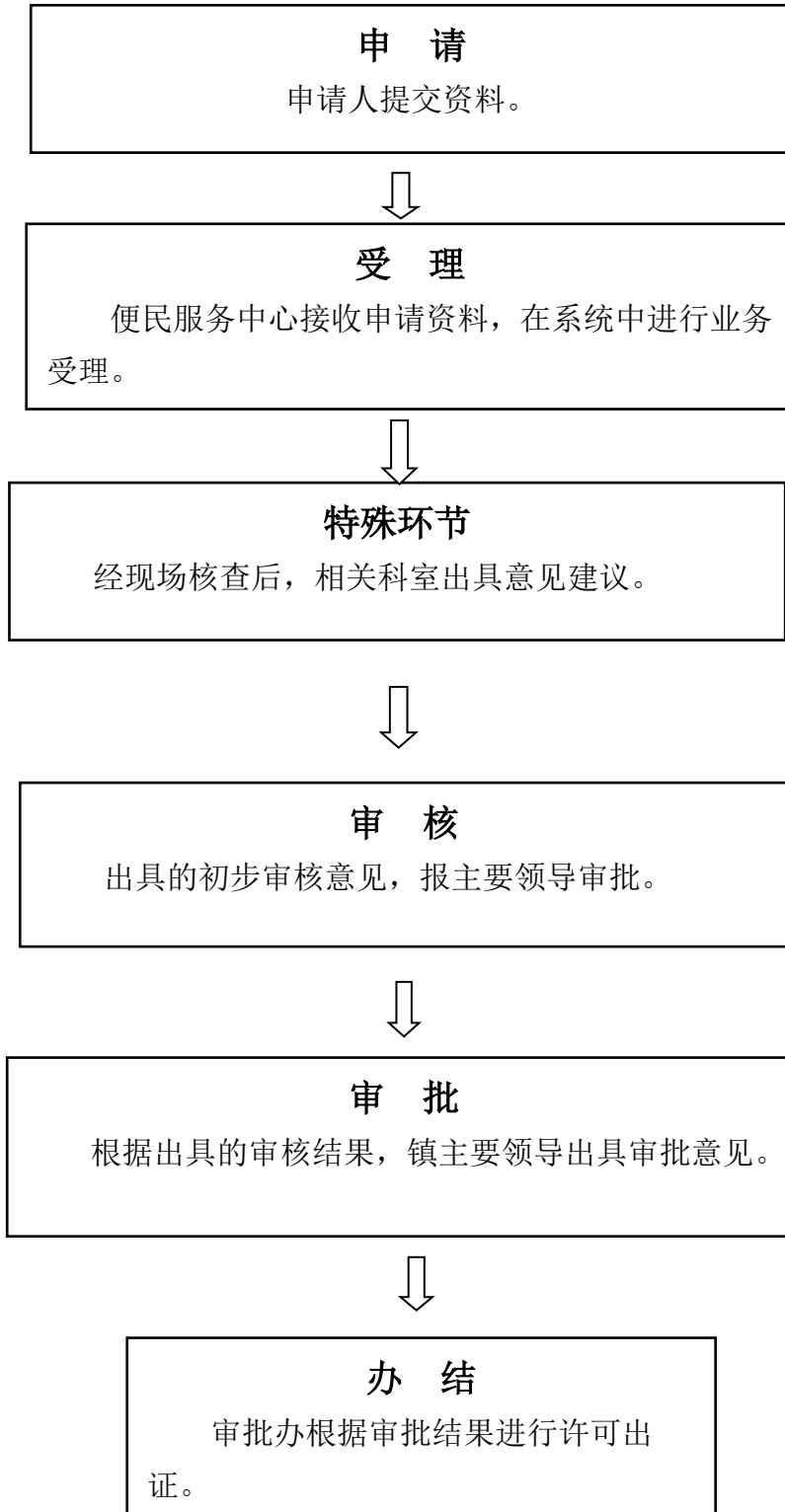


## 4. 集体林地林木流转审批

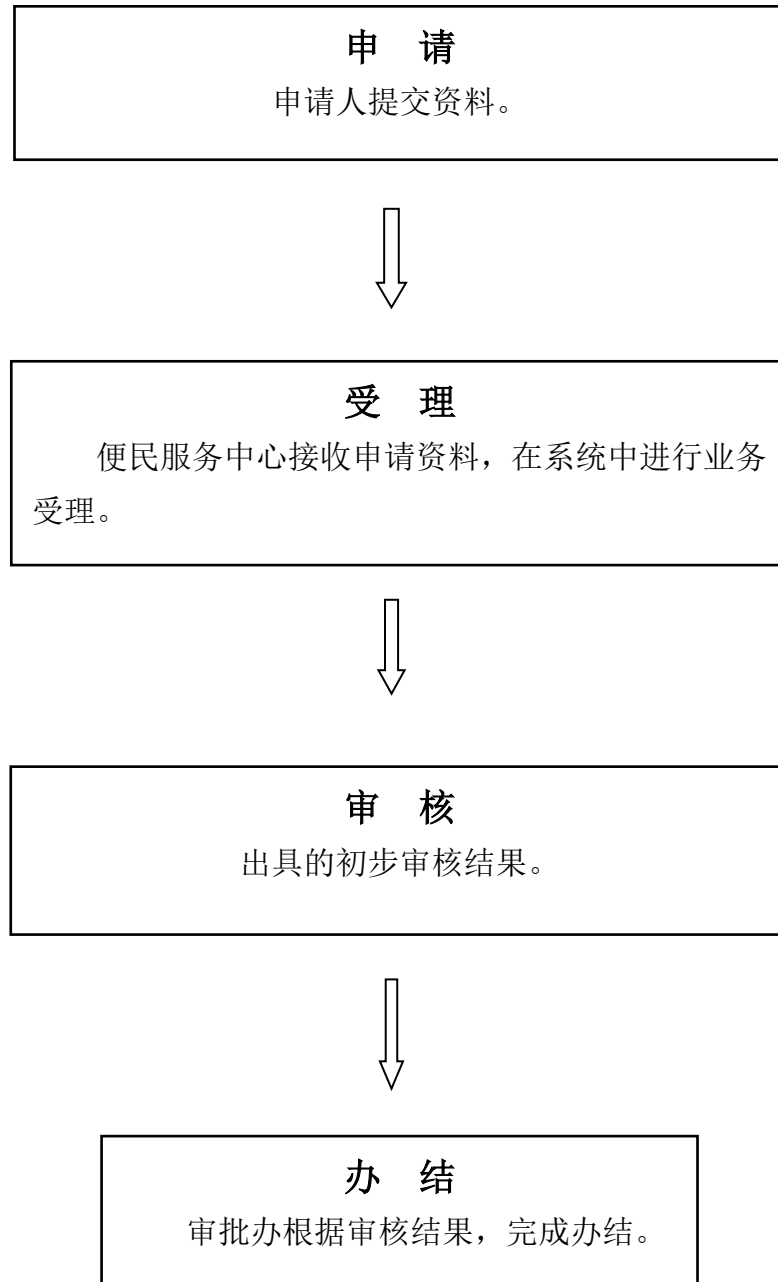




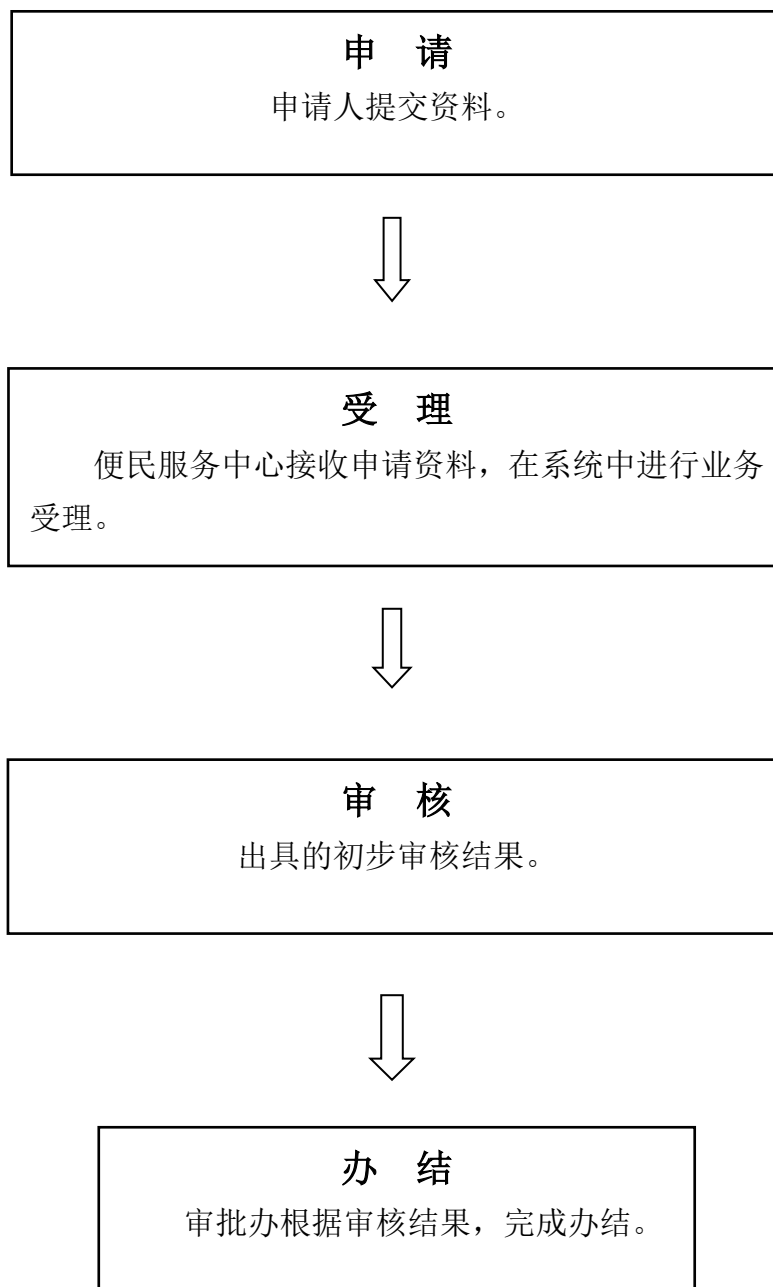
## 5. 饮用水供水单位卫生许可



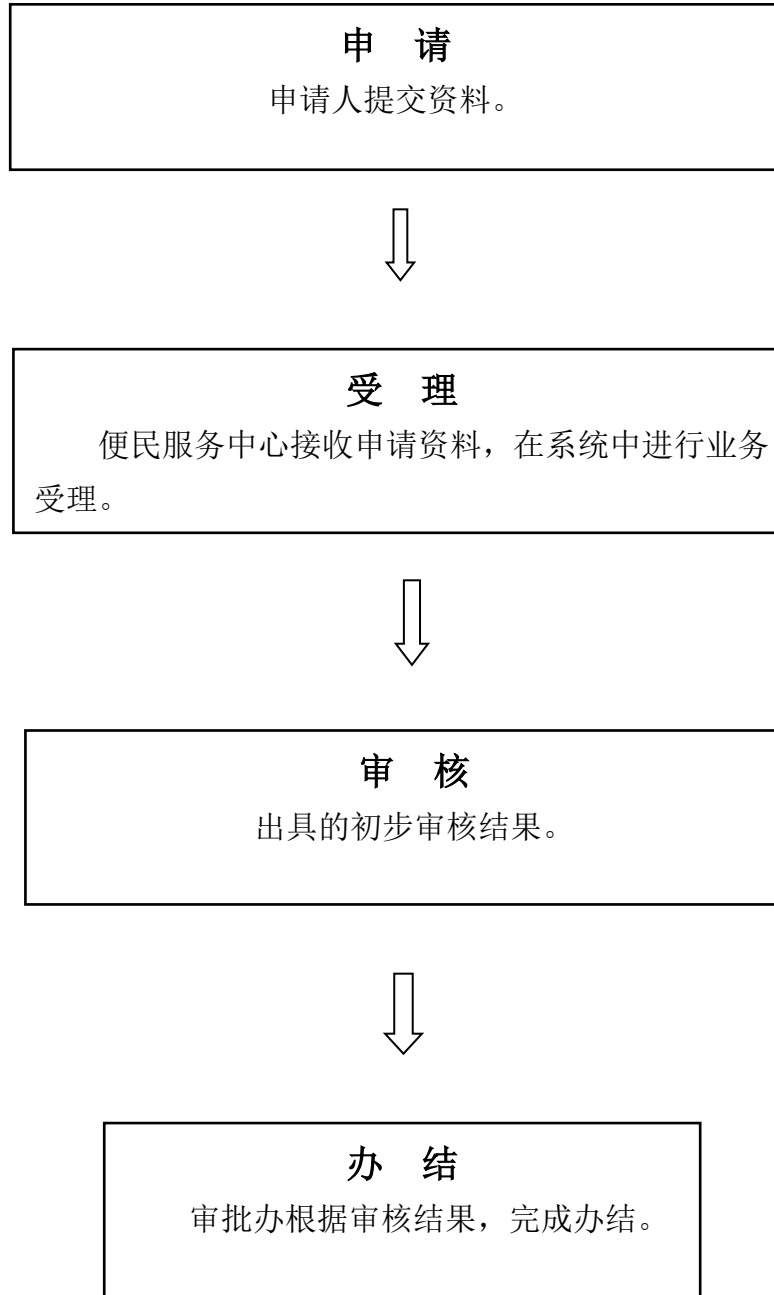
## 6. 出版物零售单位和个体工商户设立、变更审批



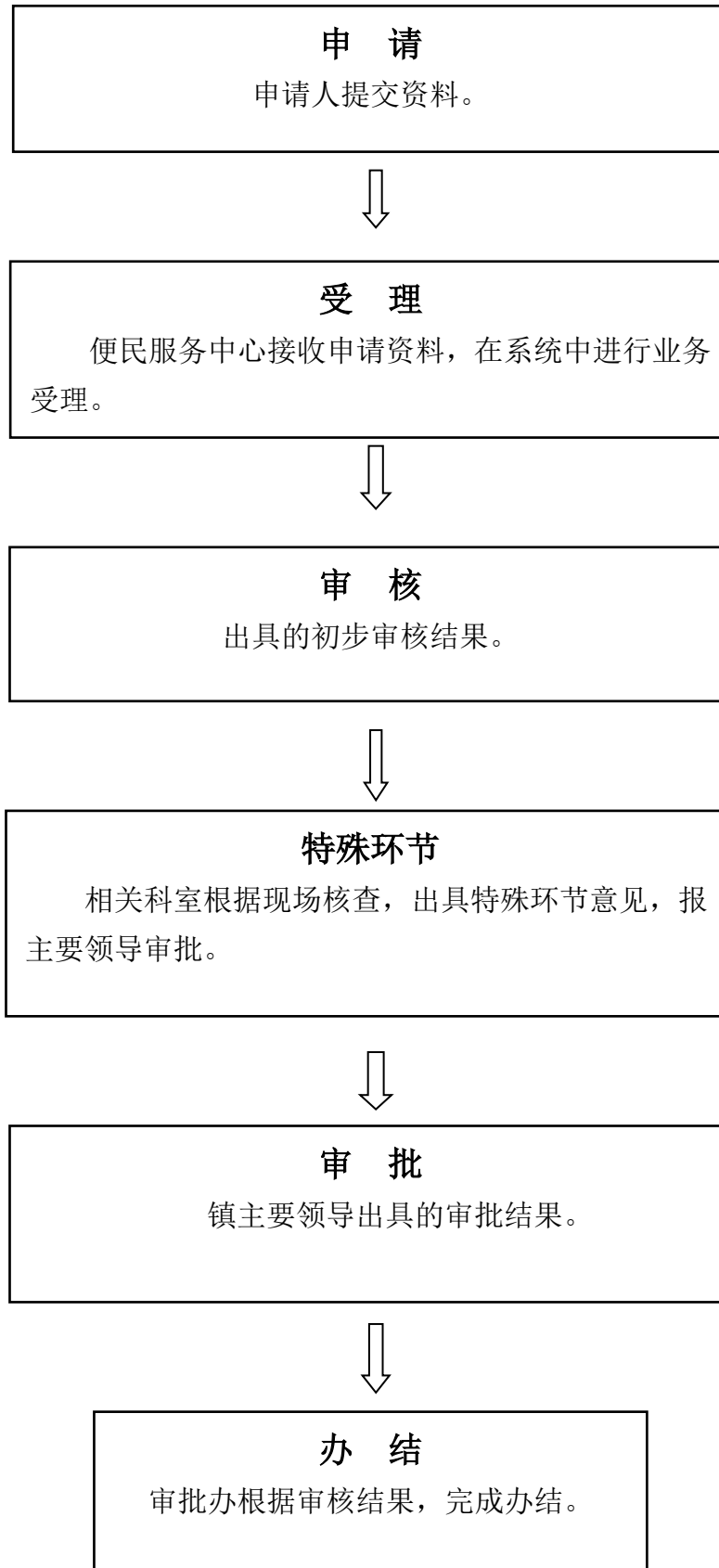
## 7. 申请从事互联网上网服务经营活动审批



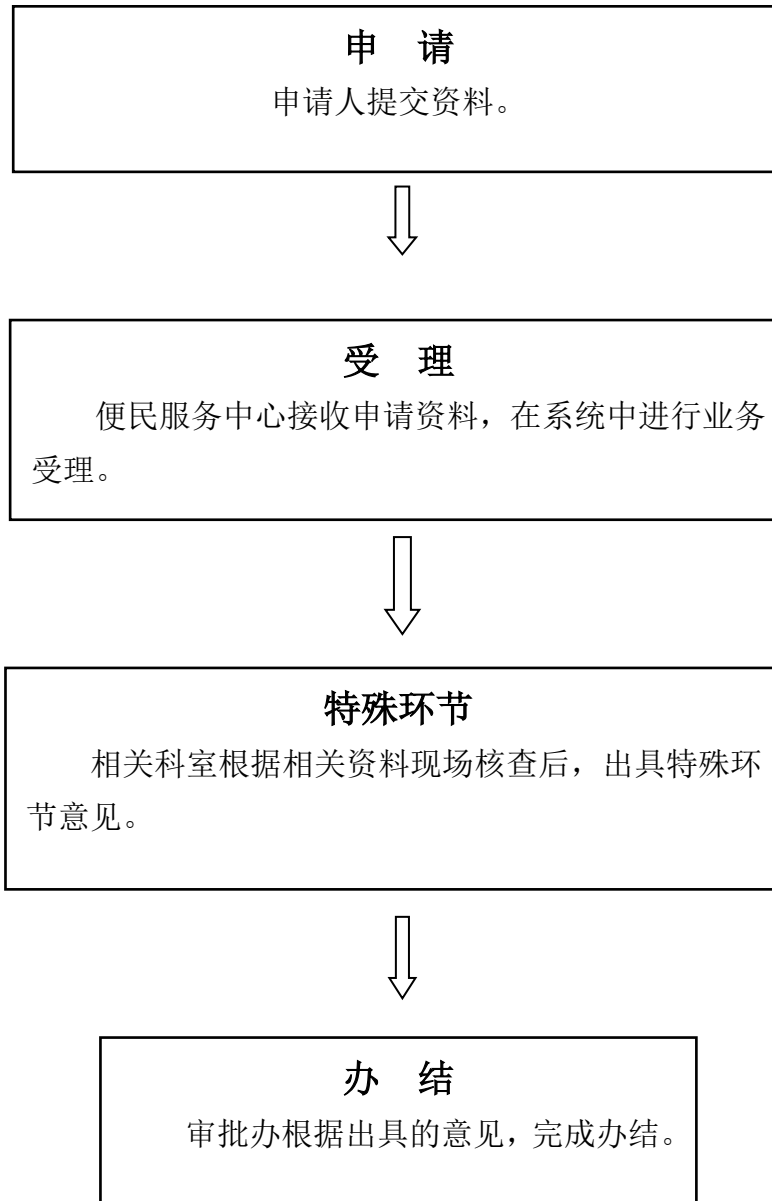
## 8. 文艺表演团体设立审批



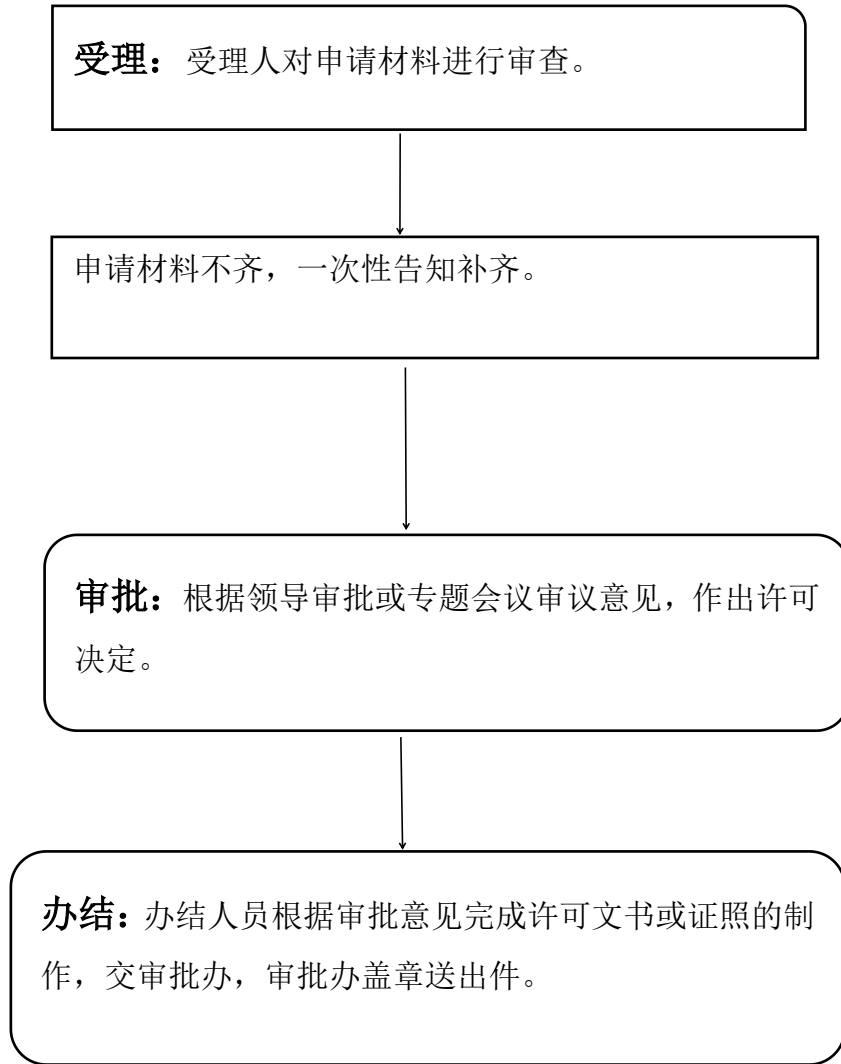
## 9. 种畜禽生产经营许可



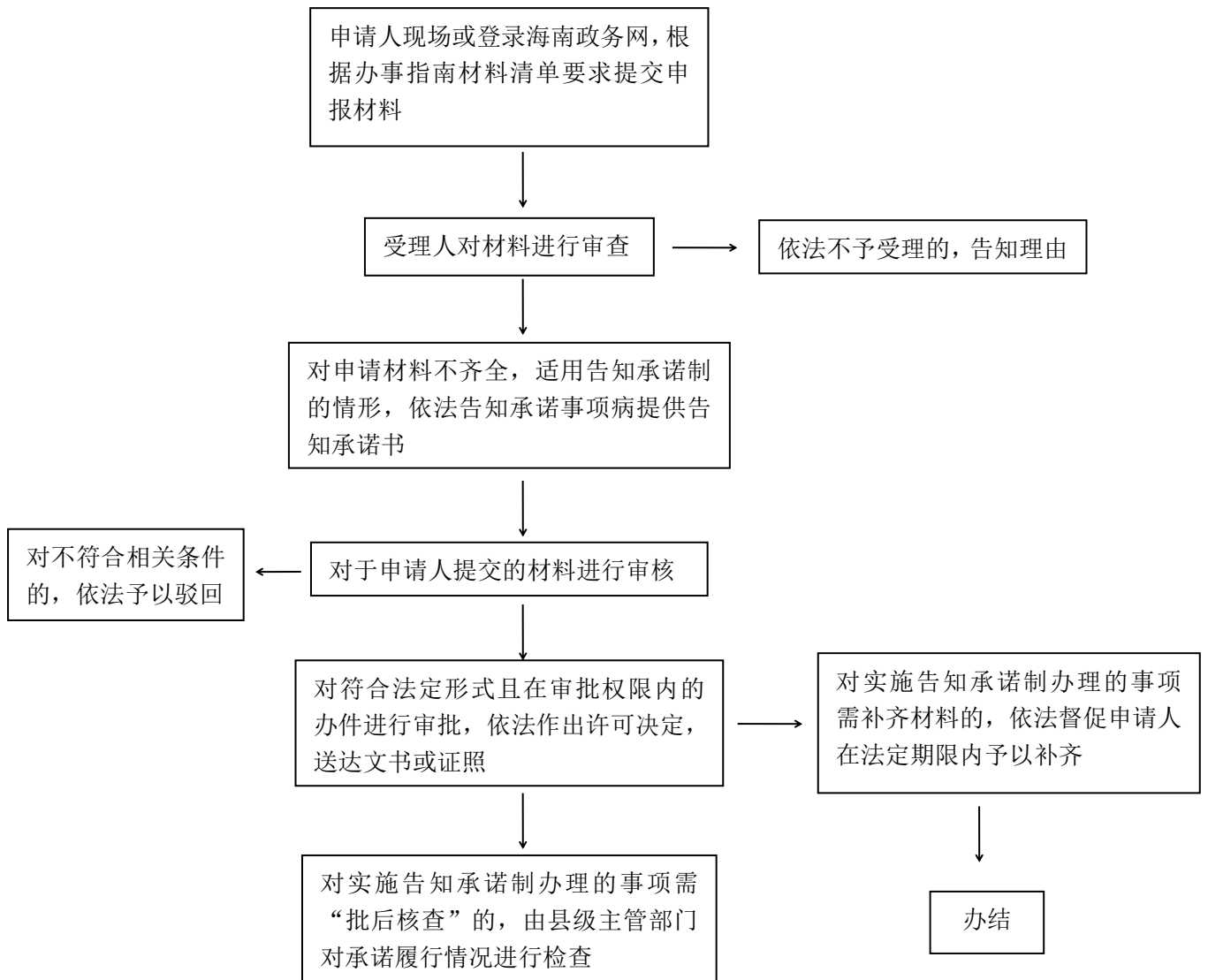
## 10. 拖拉机和联合收割机登记



## 11. 从事游艺娱乐场所经营活动审批



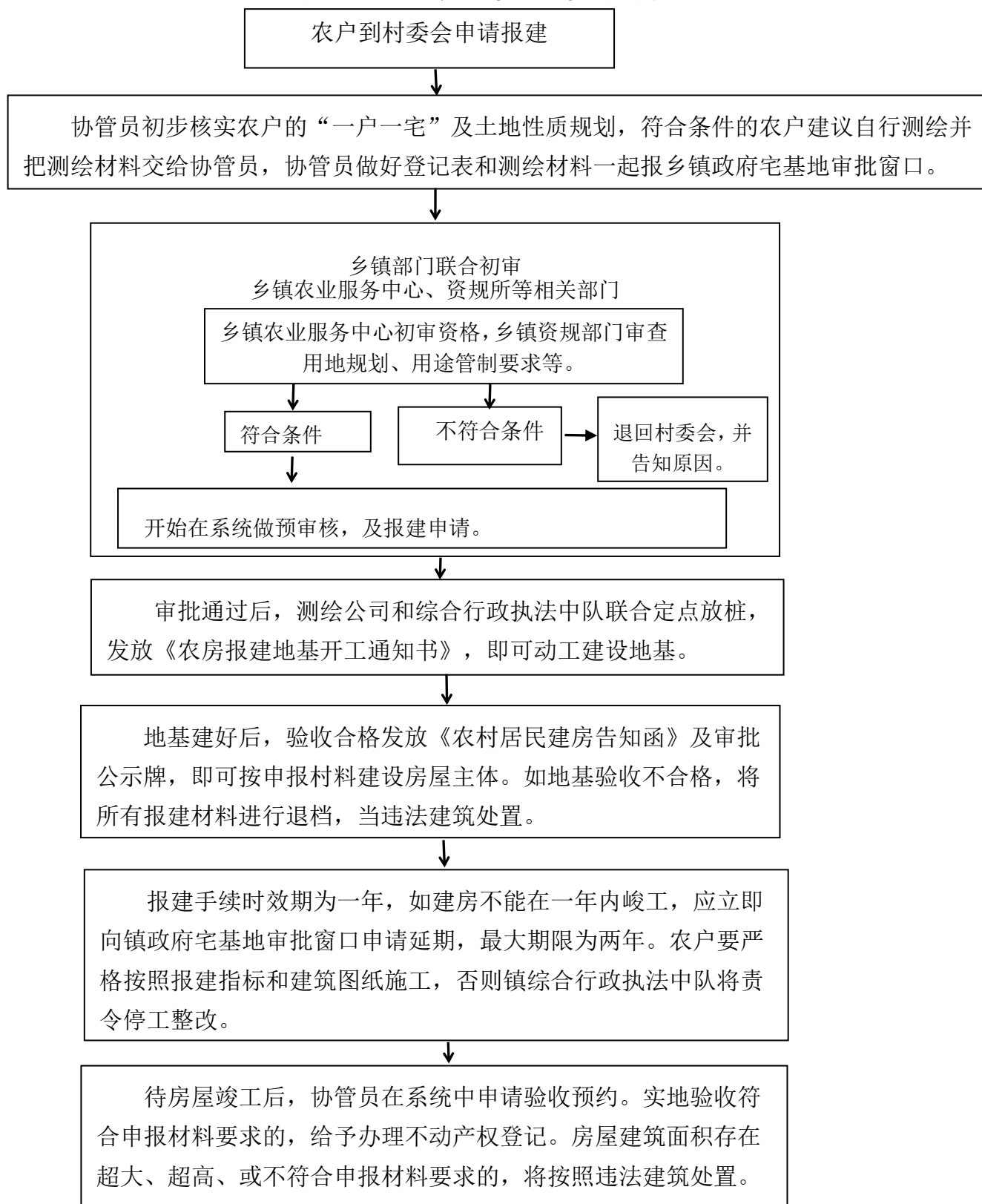
## 12. 游艺娱乐场所变更审批



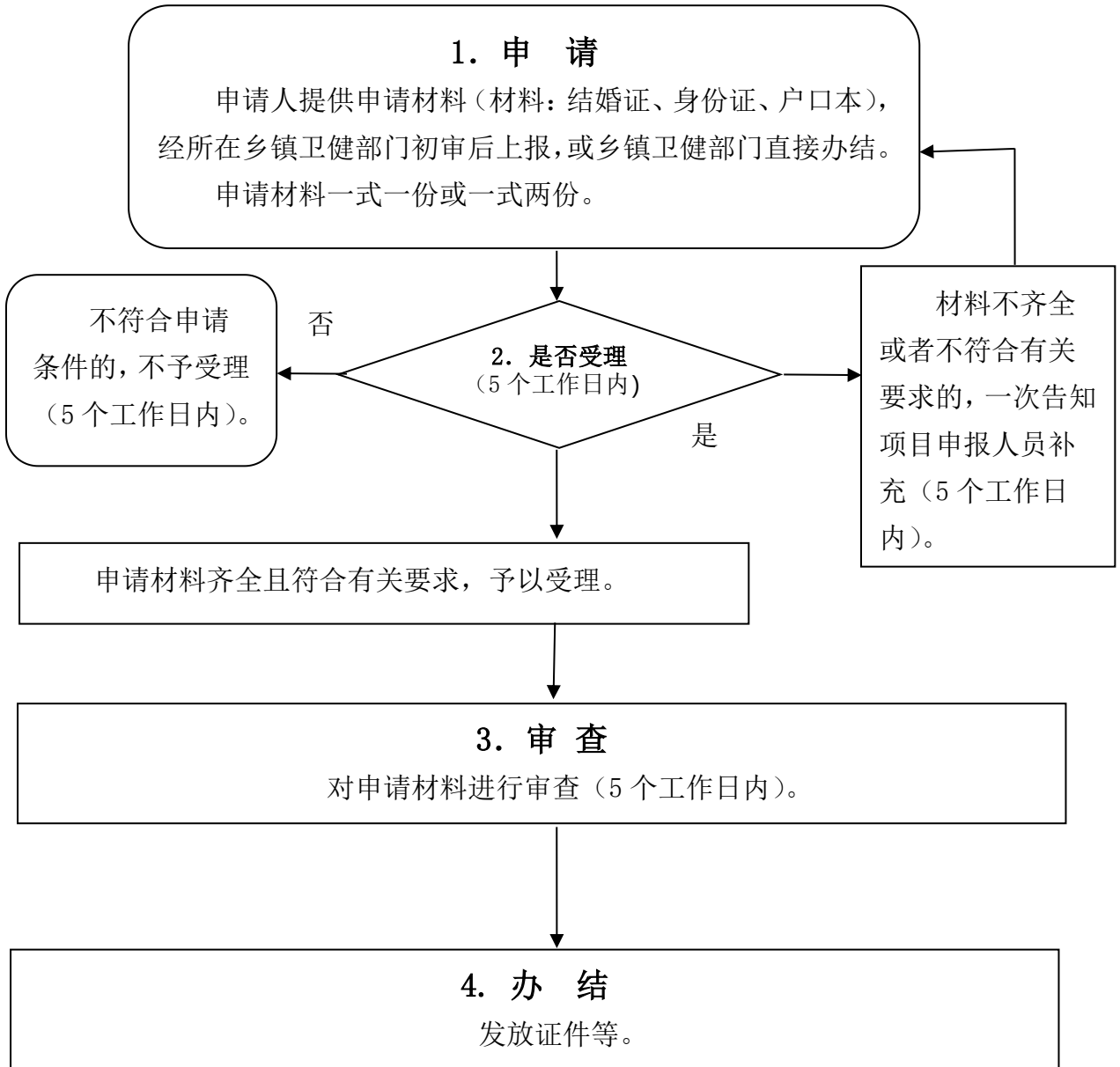


### 13. 村民在村庄、集镇规划区内，使用原有宅基地、村内空

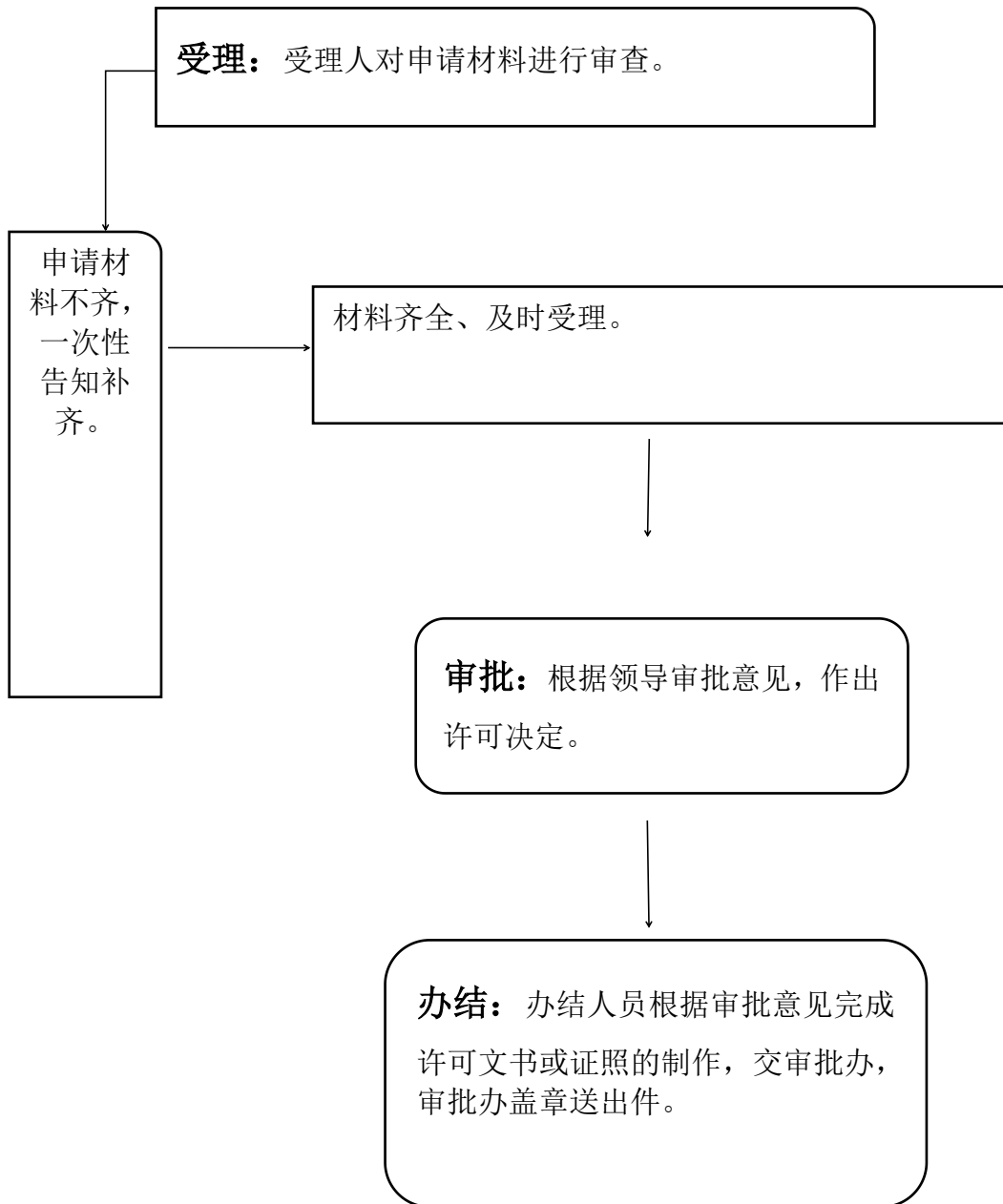
#### 闲地和其他土地修建住宅申请的批准



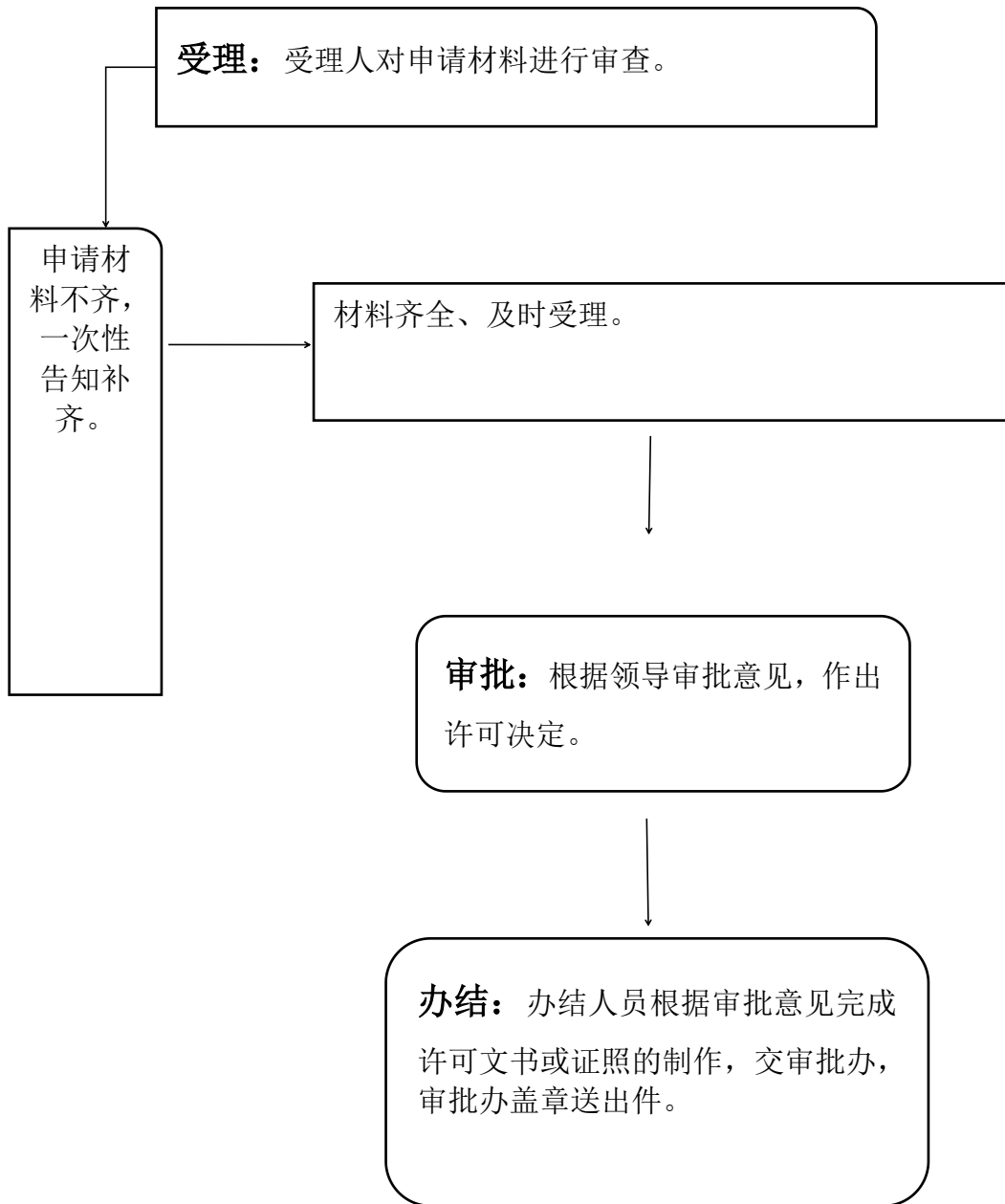
## 14. 生育登记服务



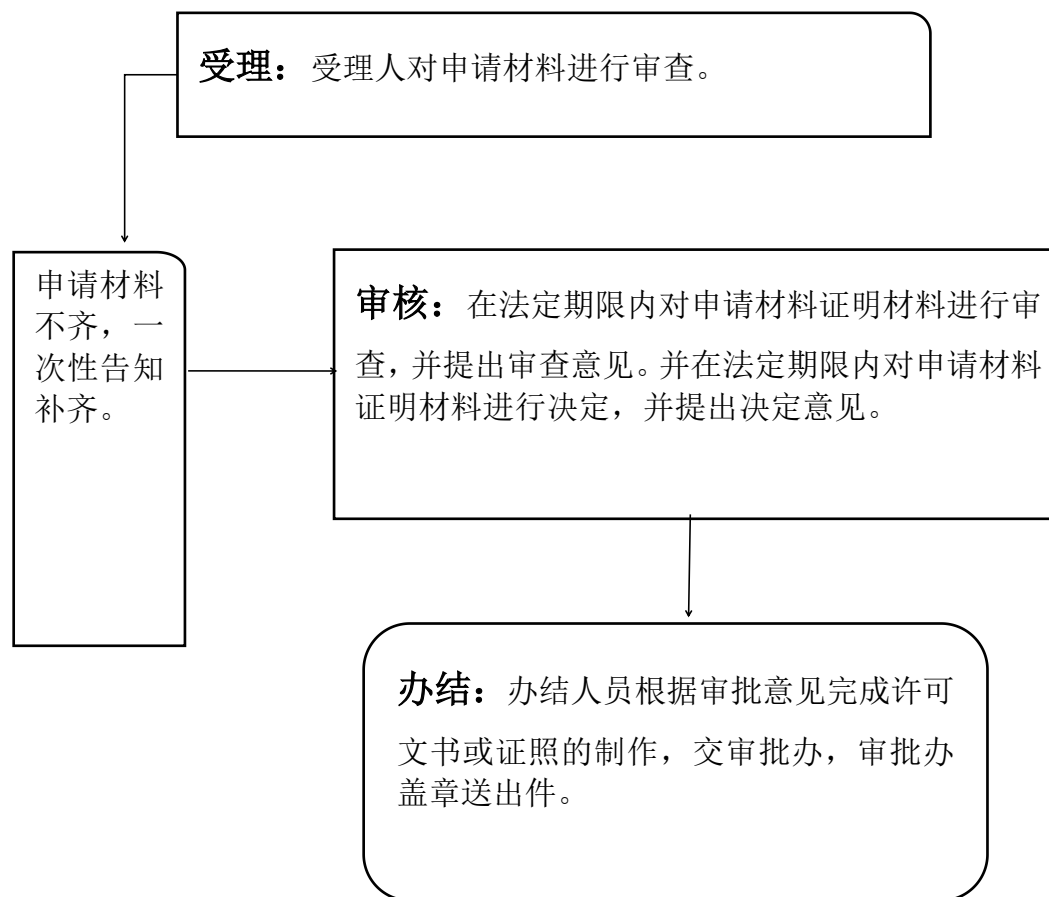
## 15. 《独生子女父母光荣证》核发



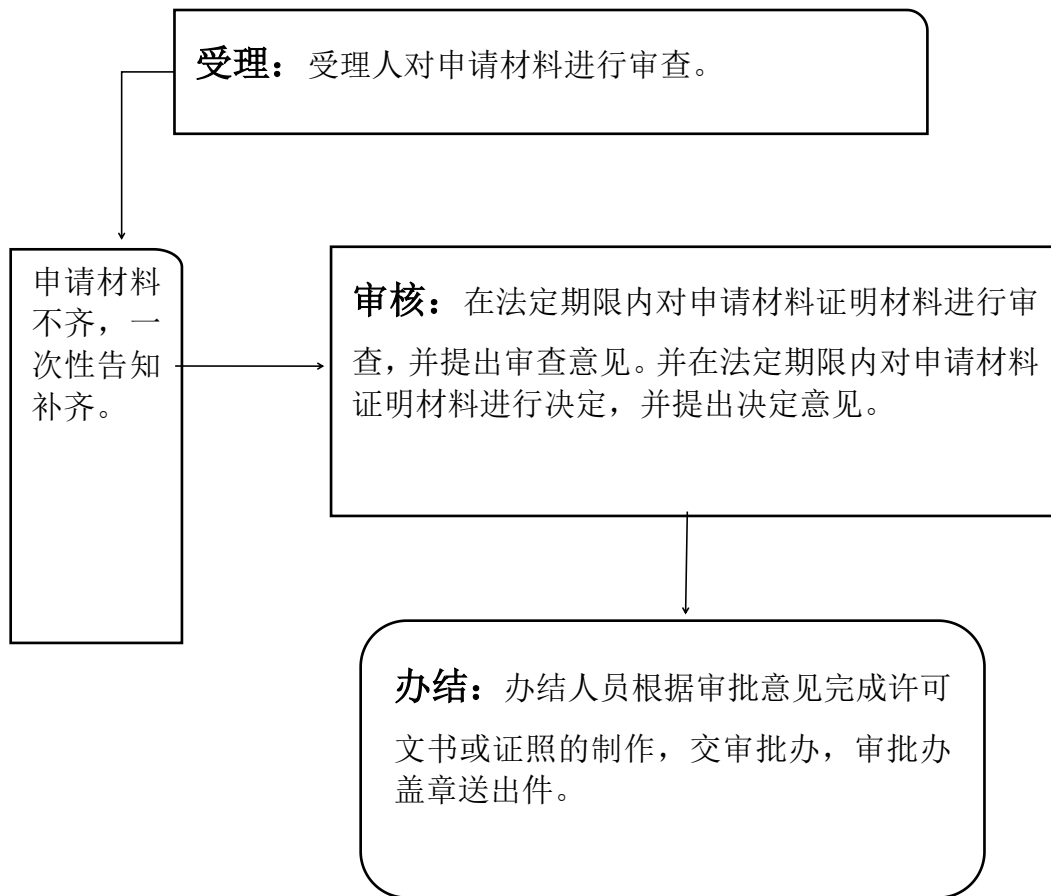
## 16. 《独生子女父母光荣证》废证



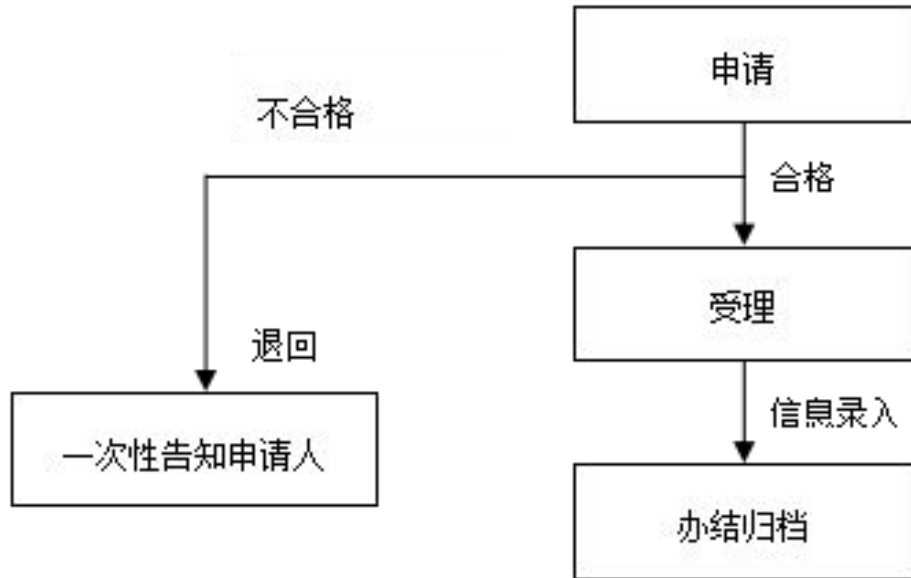
## 17. 农村独生子女领证户和纯二女结扎户子女被全日制高校 本科录取考试奖励金资格确认



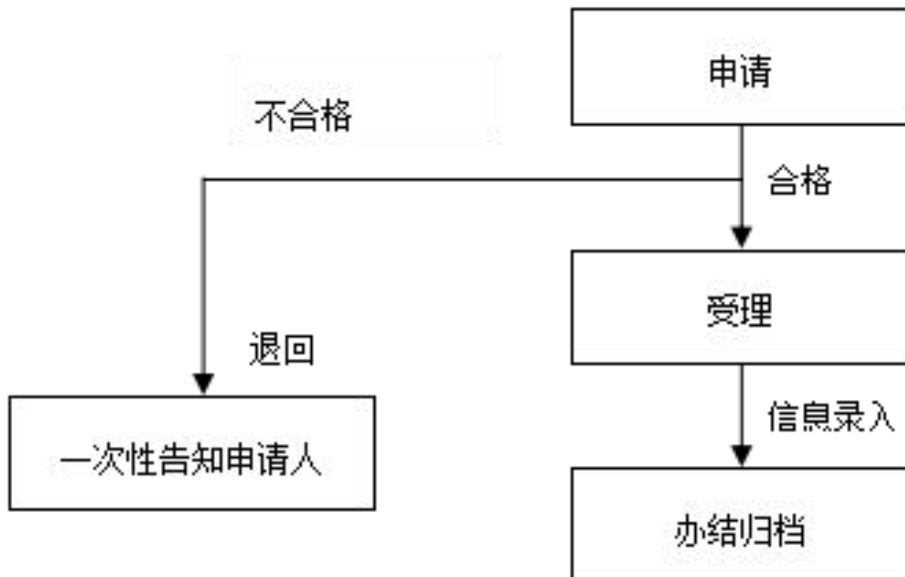
## 18. 自然资源和不动产争议调处



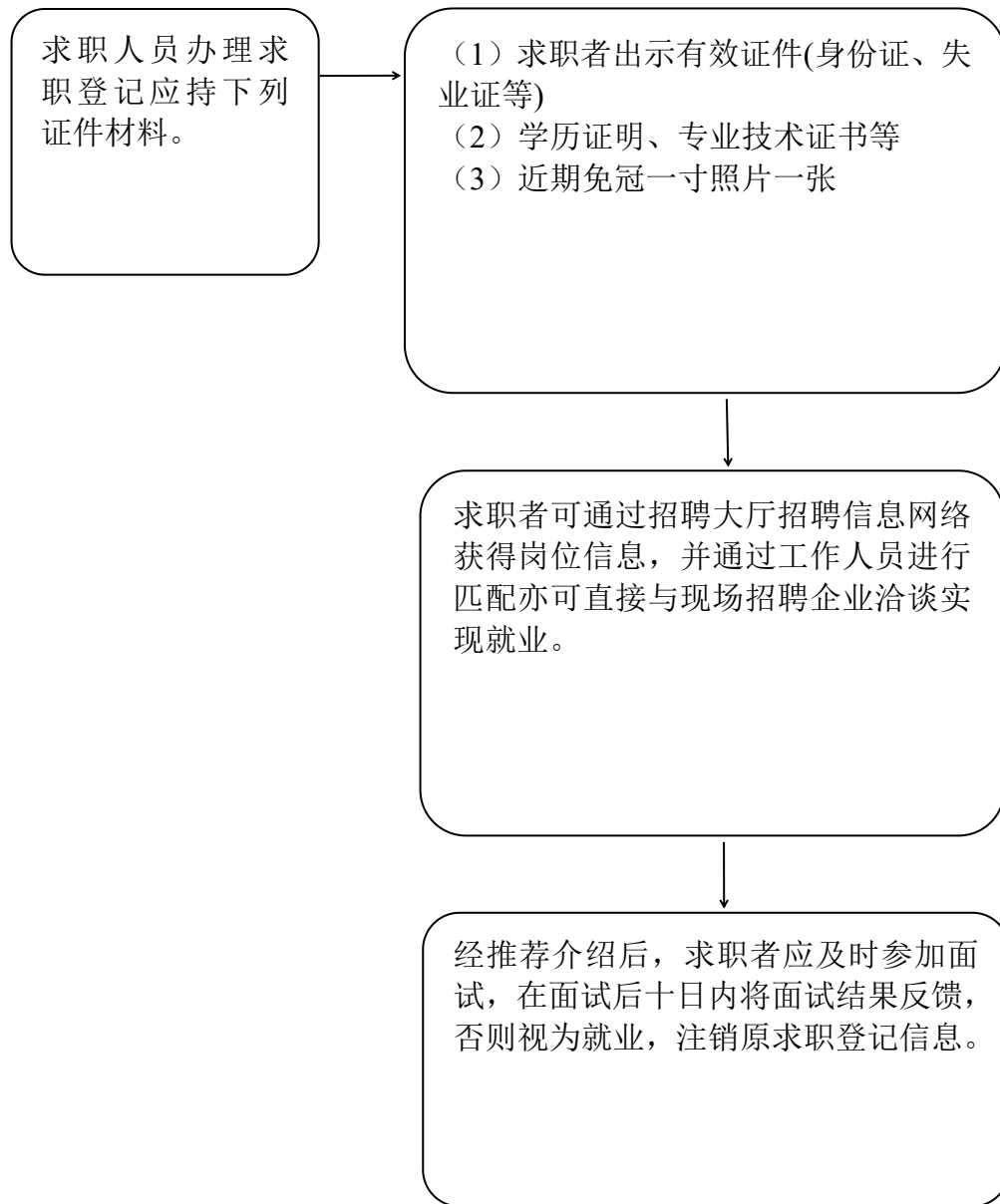
## 19. 就业登记



## 20. 失业登记

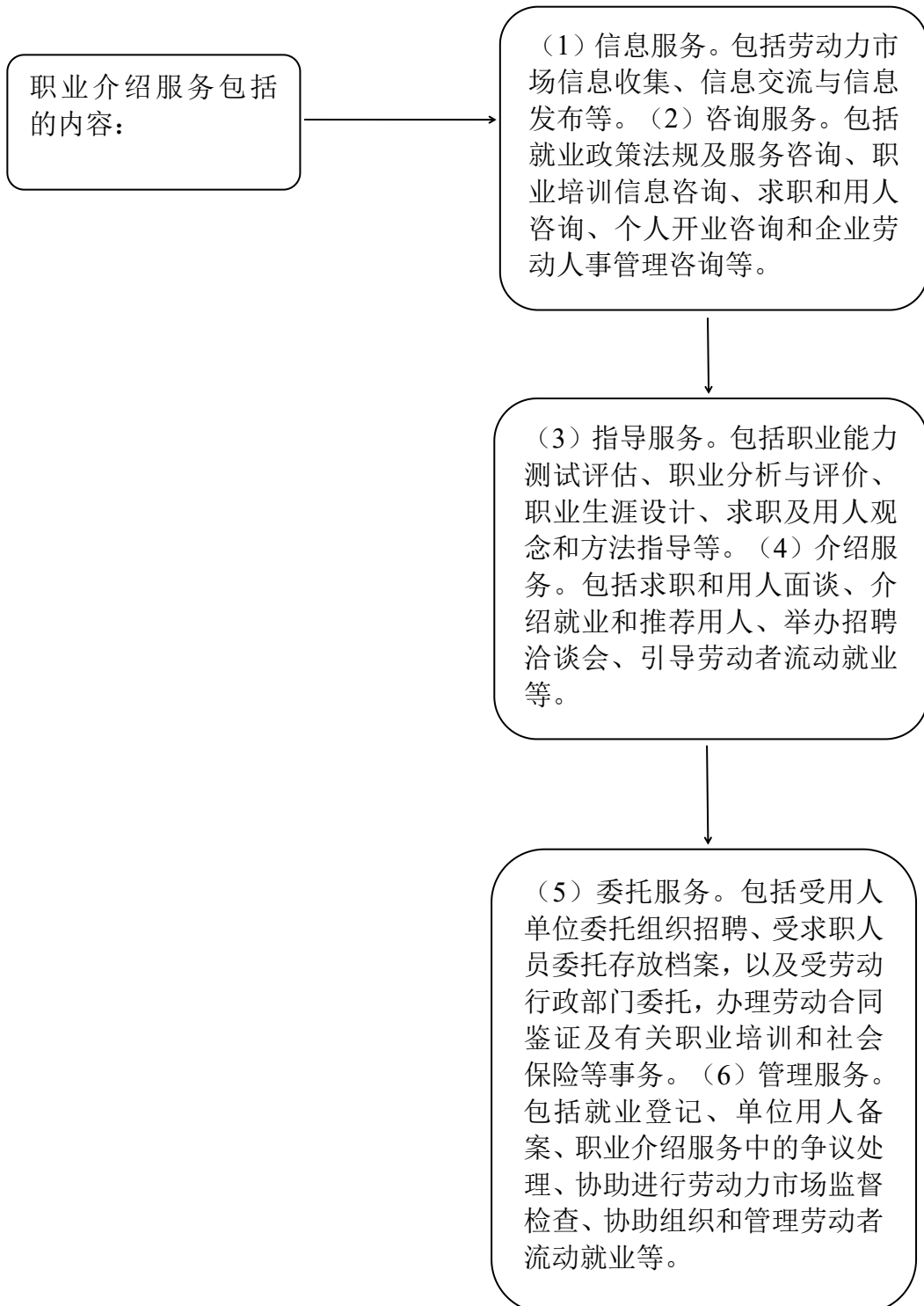


## 21. 公共就业服务专项活动





## 22. 职业介绍



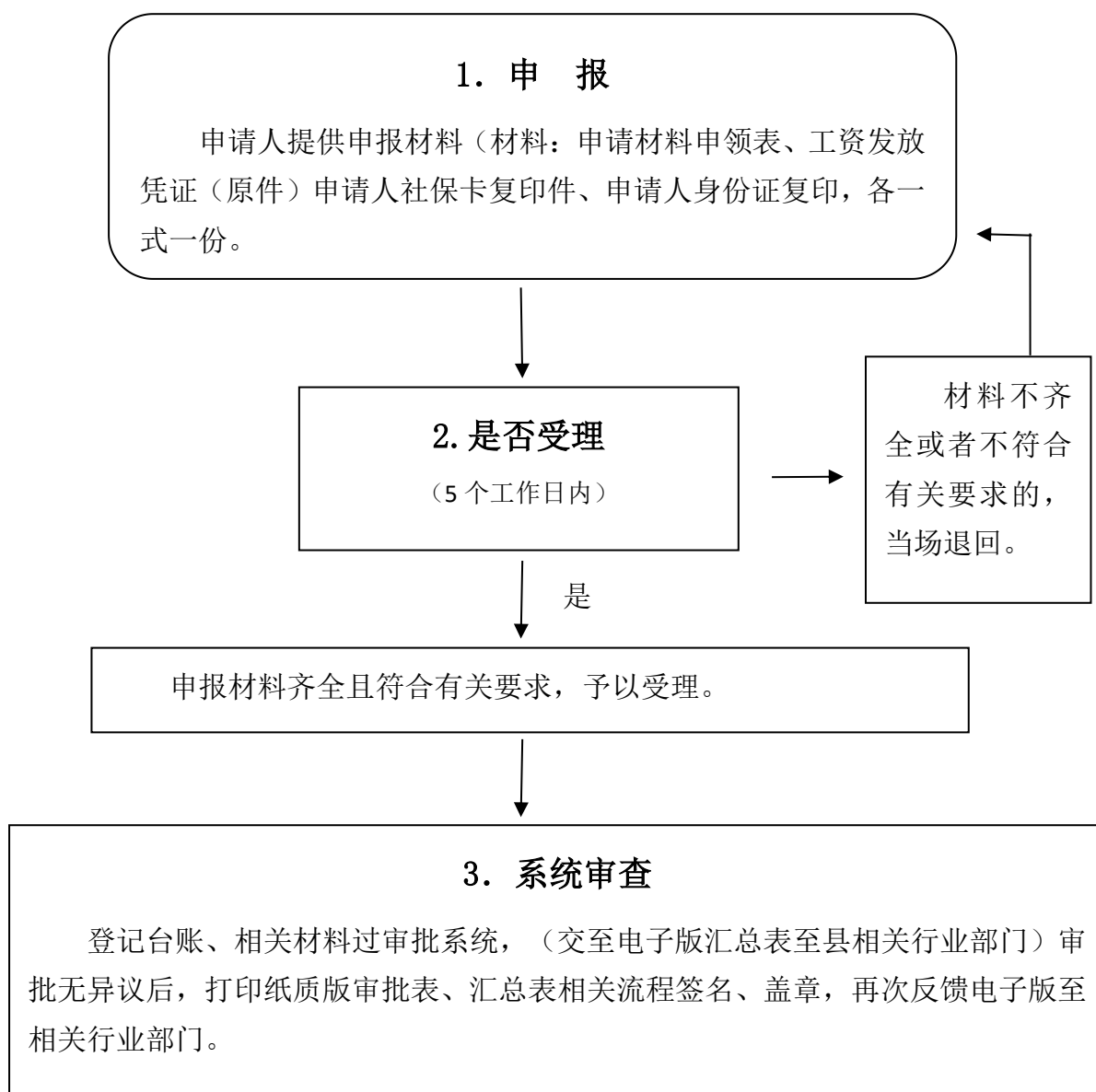
## 23. 创业开业指导

为创业者提供有关劳动保障的法律法规和政策咨询;帮助创业者了解创业项目,掌握创业方法,指导创业方向;对准备从事个体劳动或开办私营企业的劳动者提供创业咨询服务和政策介绍服务。

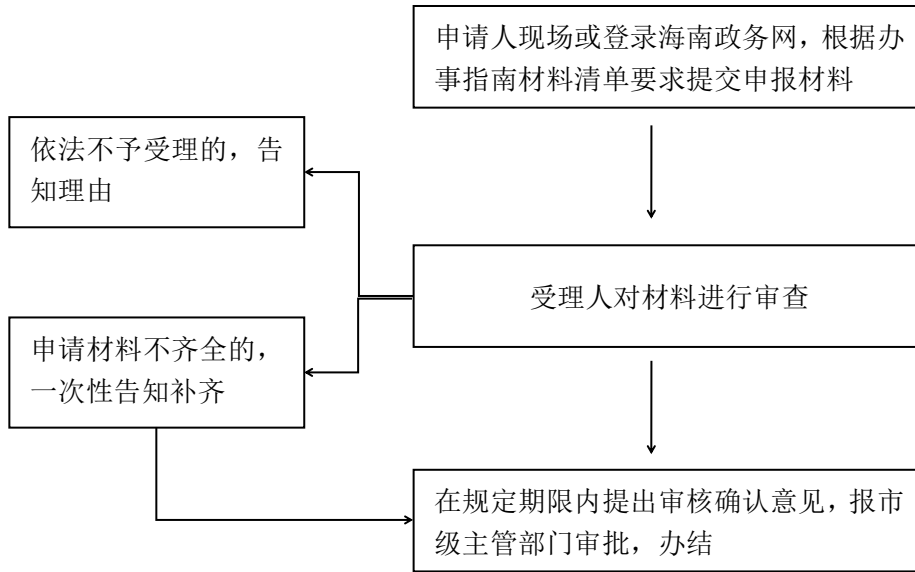
对经过 SIYB 创业培训合格的,具有创业愿望的城镇失业人员、大中专毕业生、被征地人员、残疾人、复员转业退伍军人、及企业经营者,进行登记,建立创业档案,并将服务记录登记在档案中。

创业人员在开业过程中遇到问题,可向服务窗口寻求帮助,包括工商登记,税务登记,与有关部门沟通等,免费获取开业指导。对登记在档的创业人员,定期电话反馈,了解其创业实况,不定期上门实地查看其经营状况,按情况为其邀约专家进行指导。设立窗口咨询热线,回答创业者提出的创业问题或联系专家答复。发放再就业政策问答资料及有关政策宣传资料等。

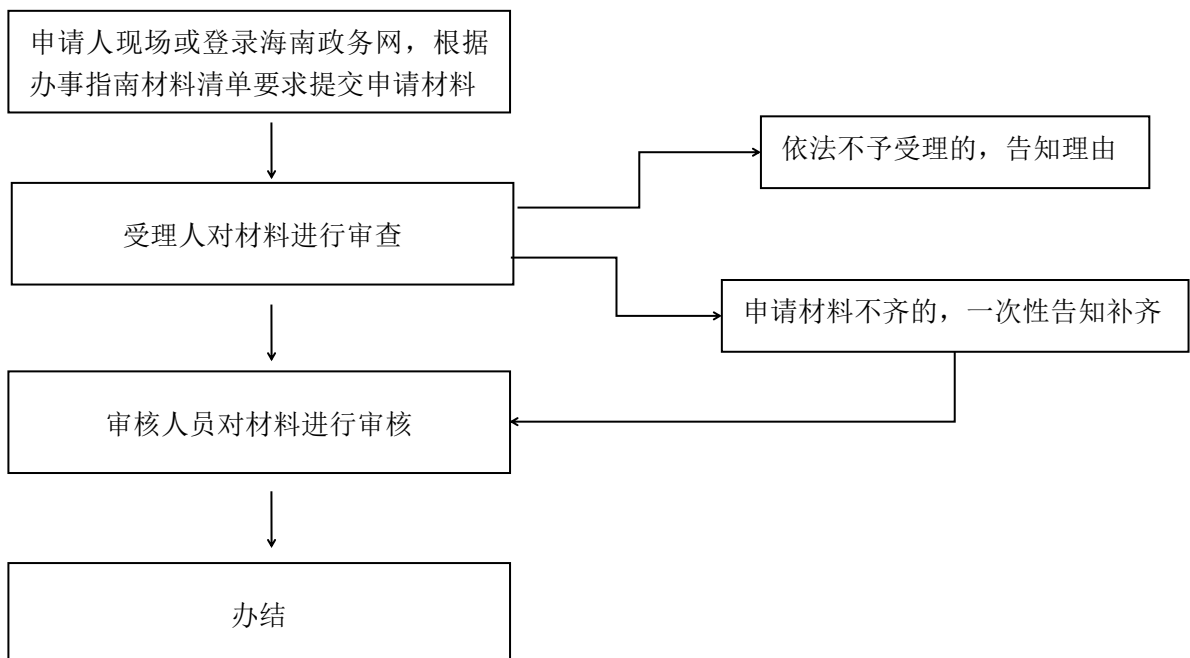
## 24. 务工交通补贴



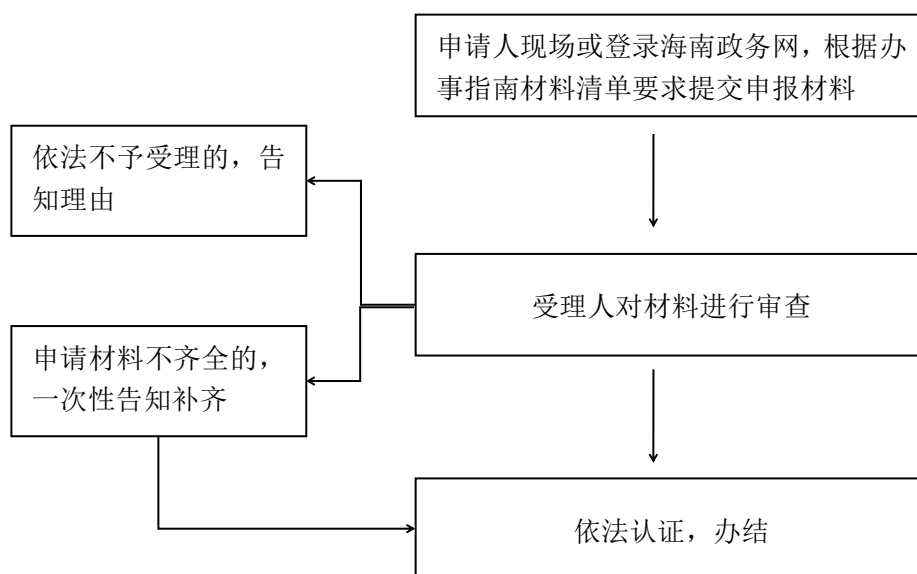
## 25. 灵活就业登记就业援助对象确认



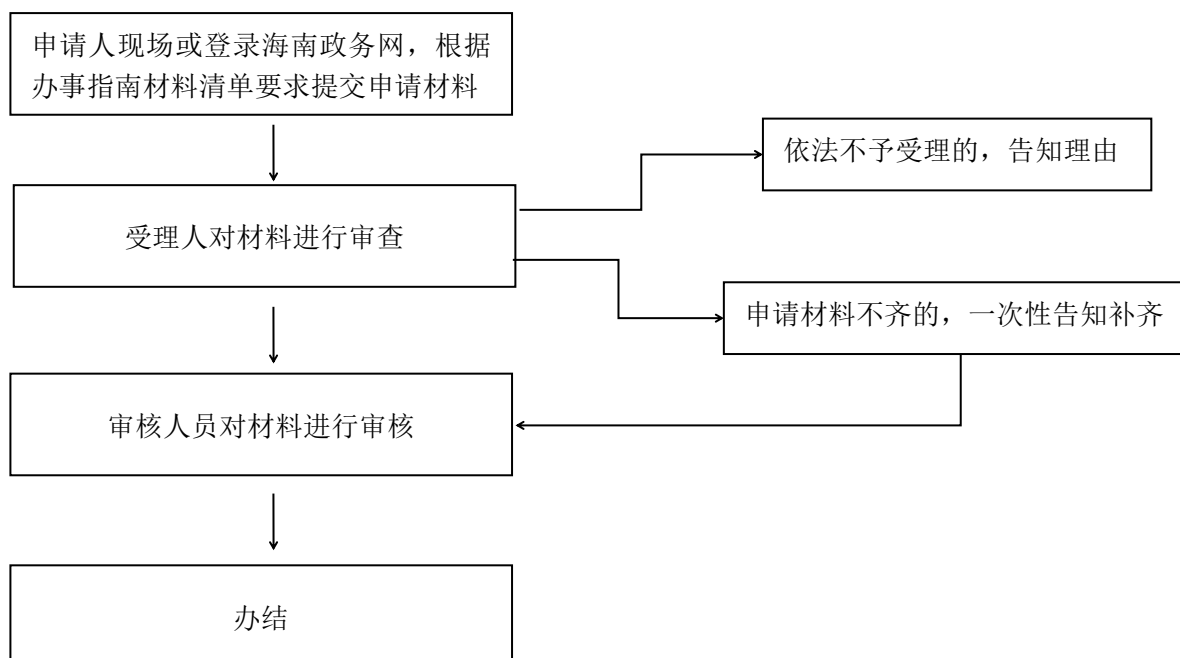
## 26. 城乡居民养老保险费补缴



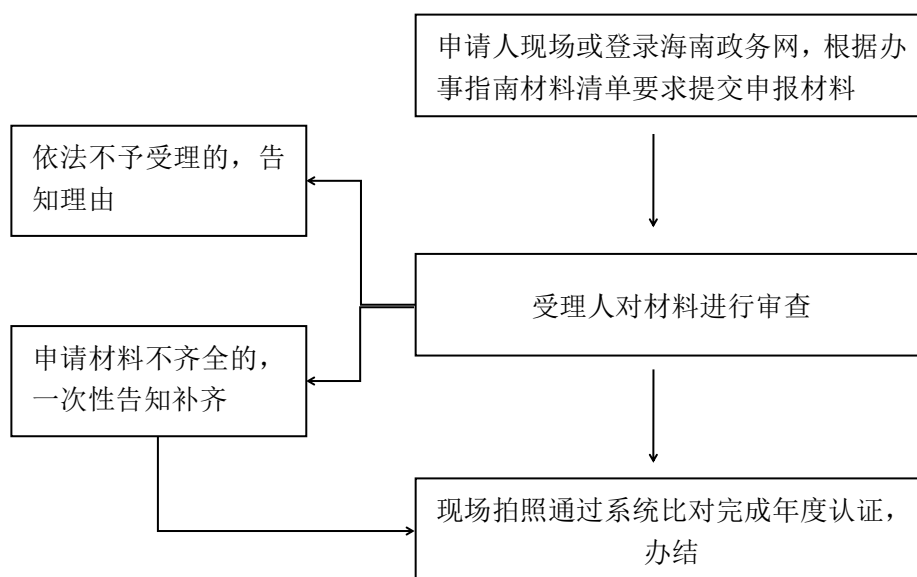
## 27. 城乡居民基本养老保险领取待遇资格核对



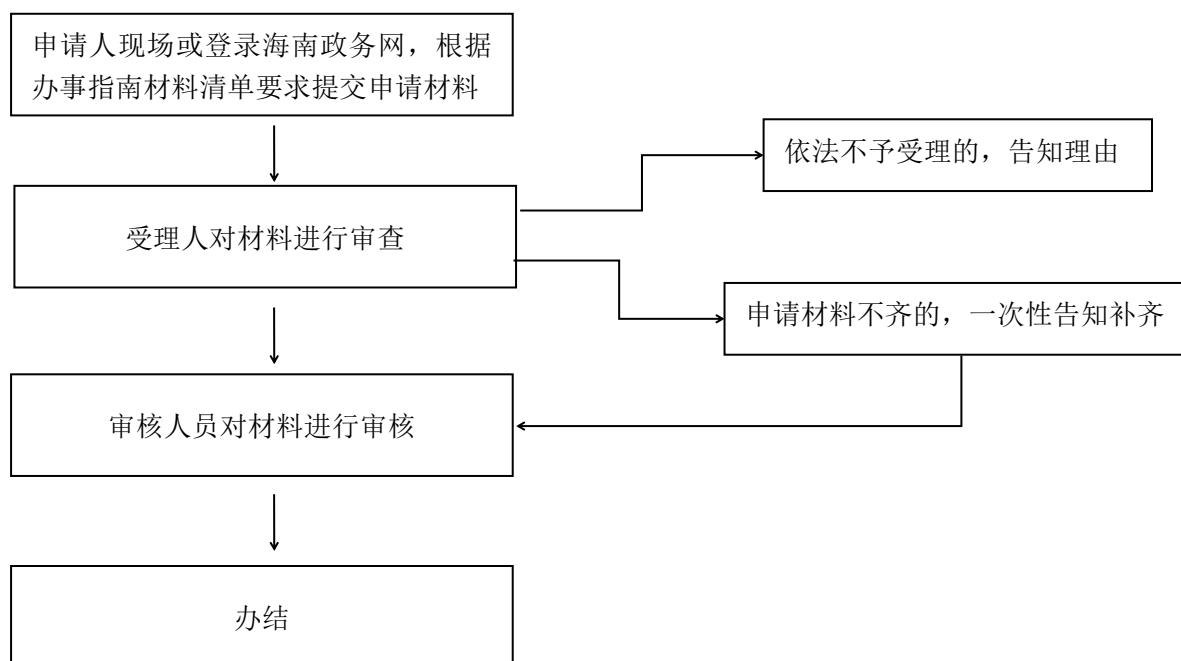
## 28. 城乡居民养老保险参保登记



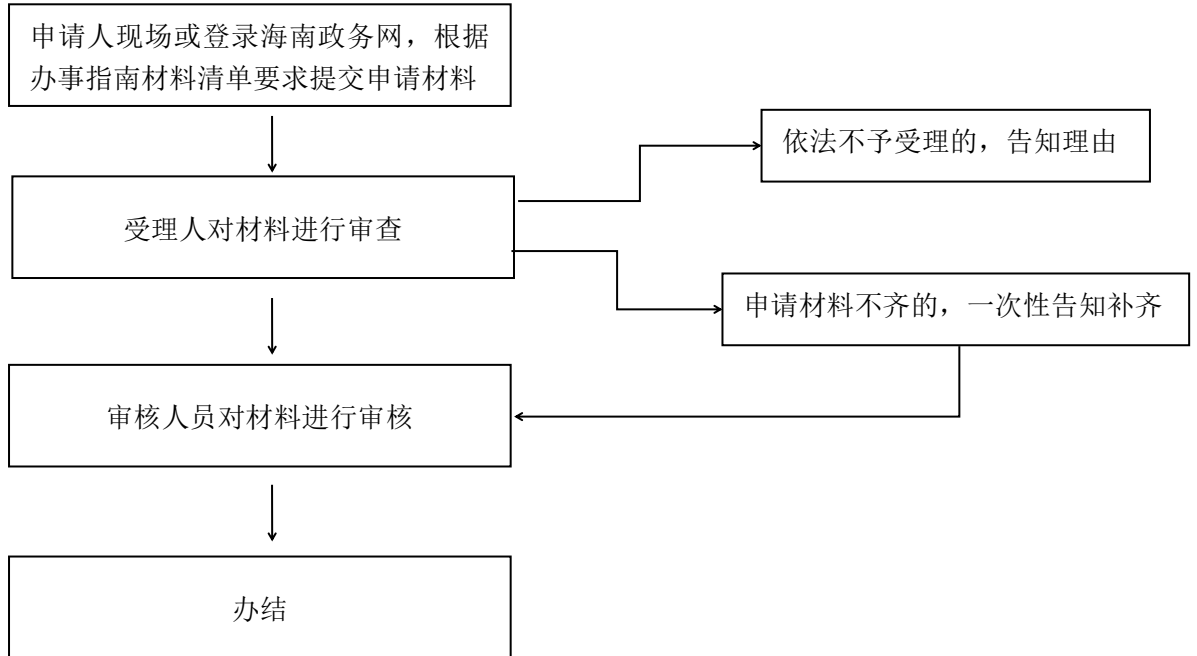
## 29. 离退休人员领取基本养老金资格认证



## 30. 城乡居民基本医疗保险参保申报、办证（卡）、咨询等

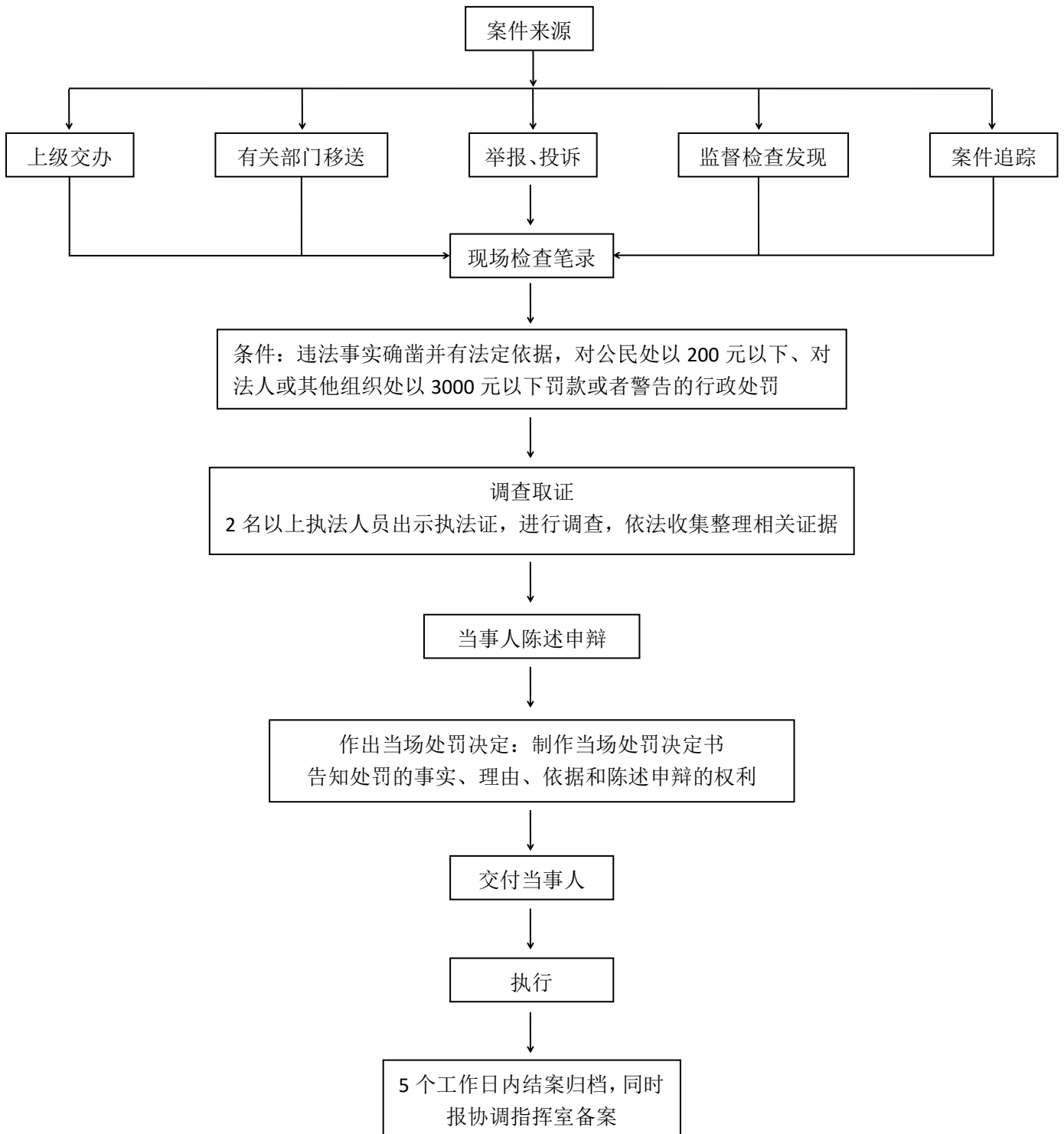


### 31. 培训机构垫资组织职业技能培训和创业培训补贴申领



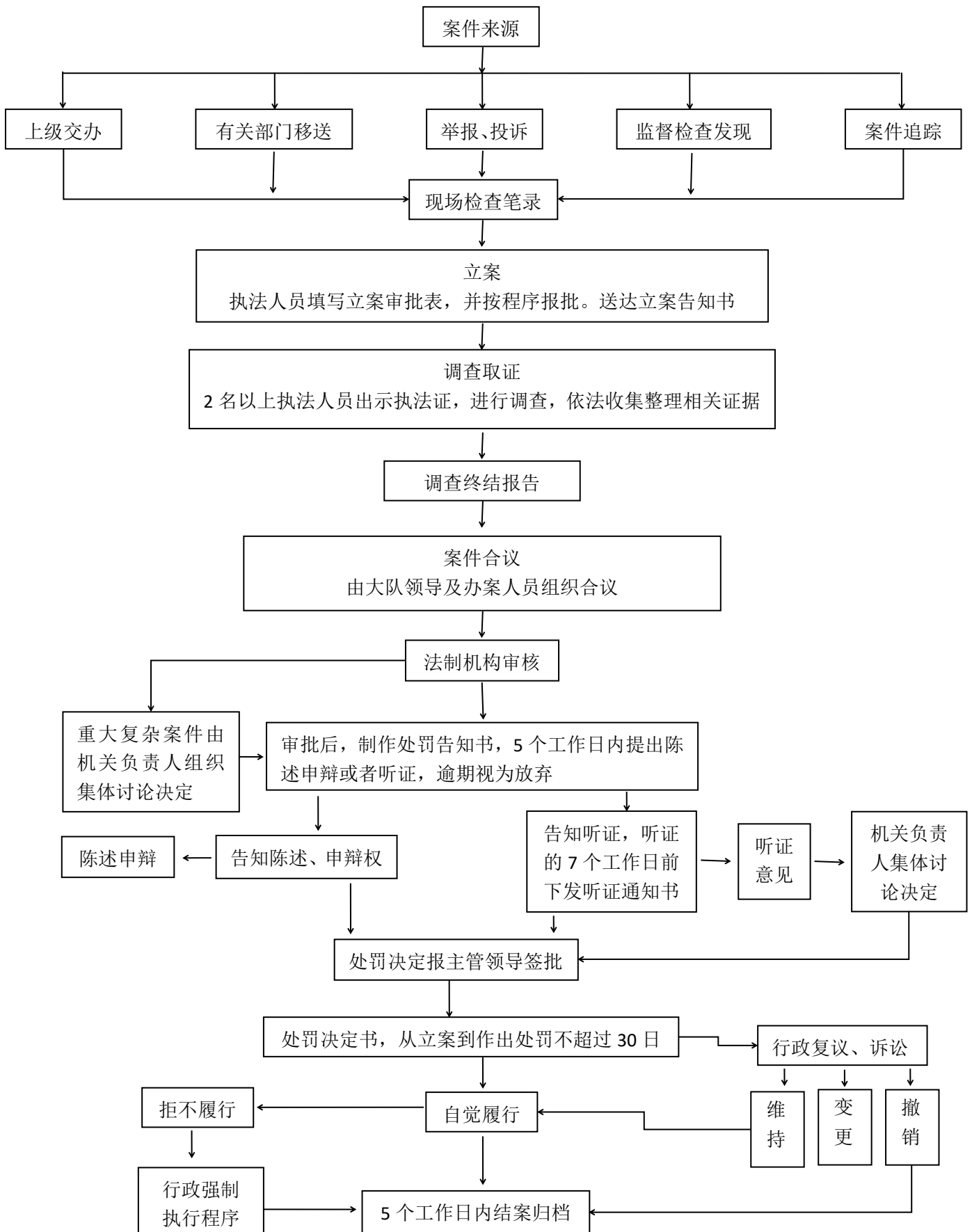
## 32—94. 行政处罚

### 行政处罚简易程序





## 行政处罚一般程序



## 95—96. 行政强制

